

## COMISIÓN NACIONAL DE HIDROCARBUROS

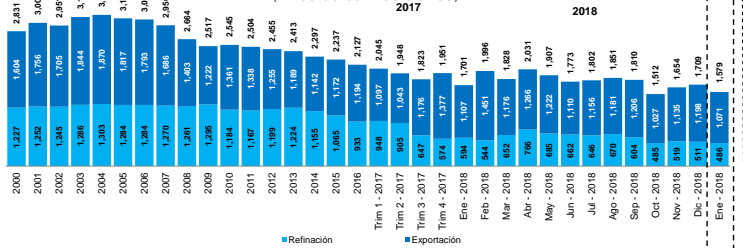
### Reporte de Refinación y Exportación de Aceite

#### Enero 2019

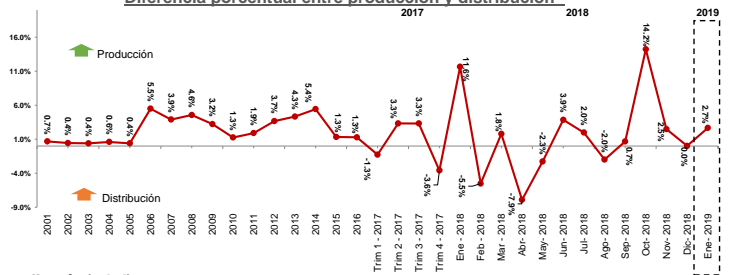
#### Indicadores

Producción y distribución de aceite	2006	2007	2008	2009	2010	2011	2012	2013	2014	2015	2016	2017				2018					2019			
												Trim 1	Trim 2	Trim 3	Trim 4	Trim 1	Trim 2	Jul	Ago	Sep		Oct	Nov	Dic
<b>Producción Nac. Petróleo (mbd)<sup>1)</sup></b>	3,256	3,076	2,792	2,601	2,577	2,553	2,548	2,522	2,429	2,267	2,155	2,019	2,015	1,886	1,883	1,874	1,846	1,821	1,797	1,806	1,746	1,696	1,709	1,622
<b>Asignaciones</b>	3,256	3,076	2,792	2,601	2,577	2,553	2,548	2,522	2,429	2,267	2,154	2,018	1,991	1,849	1,851	1,827	1,794	1,770	1,735	1,740	1,679	1,627	1,639	1,550
<b>Contratos</b>	0.0	0.0	0.0	0.0	0.0	0.0	0.0	0.0	0.0	0.0	1.0	1.3	23.4	36.3	32.7	46.7	52.2	51.2	61.4	66.1	66.8	68.5	70.2	71.2
<b>Distribución (mbd)</b>	3,077	2,956	2,664	2,517	2,545	2,504	2,455	2,413	2,297	2,237	2,127	2,045	1,948	1,823	1,951	1,836	1,904	1,802	1,851	1,810	1,512	1,654	1,709	1,579
Refinación <sup>2)</sup>	1,284	1,270	1,261	1,295	1,184	1,167	1,199	1,224	1,155	1,065	933	948	905	647	574	598	704	646	670	604	485	519	511	507
Exportación <sup>3)</sup>	1,793	1,686	1,403	1,222	1,361	1,338	1,255	1,189	1,142	1,172	1,194	1,097	1,043	1,176	1,377	1,238	1,199	1,156	1,181	1,206	1,027	1,135	1,198	1,071
<b>Diferencia diaria (mbd)<sup>4)</sup></b>	<b>179</b>	<b>120</b>	<b>127</b>	<b>84</b>	<b>32</b>	<b>49</b>	<b>93</b>	<b>109</b>	<b>132</b>	<b>30</b>	<b>28</b>	<b>-26</b>	<b>67</b>	<b>62</b>	<b>-67</b>	<b>37</b>	<b>-57</b>	<b>19</b>	<b>-54</b>	<b>-4</b>	<b>233</b>	<b>42</b>	<b>0</b>	<b>43</b>
<b>Diferencia porcentual (producción - distribución)</b>	<b>5.5%</b>	<b>3.9%</b>	<b>4.6%</b>	<b>3.2%</b>	<b>1.3%</b>	<b>1.9%</b>	<b>3.7%</b>	<b>4.3%</b>	<b>5.4%</b>	<b>1.3%</b>	<b>1.3%</b>	<b>-1.3%</b>	<b>3.3%</b>	<b>3.3%</b>	<b>-3.6%</b>	<b>2.0%</b>	<b>-3.1%</b>	<b>1.0%</b>	<b>-3.0%</b>	<b>-0.2%</b>	<b>13.4%</b>	<b>2.5%</b>	<b>0.0%</b>	<b>2.7%</b>

**Distribución de aceite**  
(Miles de barriles diarios)



**Diferencia porcentual entre producción y distribución<sup>5)</sup>**



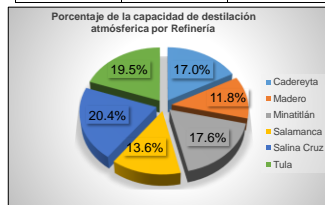
**Proceso de petróleo por refinera (mbd)**

	2006	2007	2008	2009	2010	2011	2012	2013	2014	2015	2016	2017				2018					2019			
												Trim 1	Trim 2	Trim 3	Trim 4	Trim 1	Trim 2	Jul	Ago	Sep		Oct	Nov	Dic
<b>Total</b>	1,284	1,270	1,261	1,295	1,184	1,167	1,199	1,224	1,155	1,065	933	948	905	647	574	598	704	646	670	604	485	519	511	507
Cadereyta (Nuevo León)	207	210	208	217	177	171	188	189	181	159	122	131	159	100	119	125	108	122	159	109	99	116	113	125
Madero (Tamaulipas)	149	141	152	152	126	117	128	130	111	129	87	76	79	24	0.0	31.7	45.5	0.0	0.0	0.0	0.0	0.0	0.0	57.3
Minatitlán (Veracruz)	169	170	162	167	159	152	171	183	168	152	112	111	103	84	49	20	28	18	70	69	14	0	0	63
Salamanca (Guanajuato)	196	188	192	192	186	171	179	195	171	149	171	173	158	161	136	150	160	165	158	161	118	77	75	10
Salina Cruz (Oaxaca)	290	272	279	277	270	279	257	282	270	240	239	257	169	60	65	138	216	175	151	136	119	186	151	134
Tula (Hidalgo)	273	289	267	290	266	277	277	246	255	236	202	200	237	218	205	133	147	166	132	128	136	139	172	117

#### Ubicación de las Refinerías en la República Mexicana



Refinería	Capacidad de destilación atmosférica* (mbd)	Proceso de petróleo Ene-2019
Cadereyta	275	125
Madero	190	57
Minatitlán	285	63
Salamanca	220	10
Salina Cruz	330	134
Tula	315	117
<b>Total</b>	<b>1615</b>	<b>507</b>



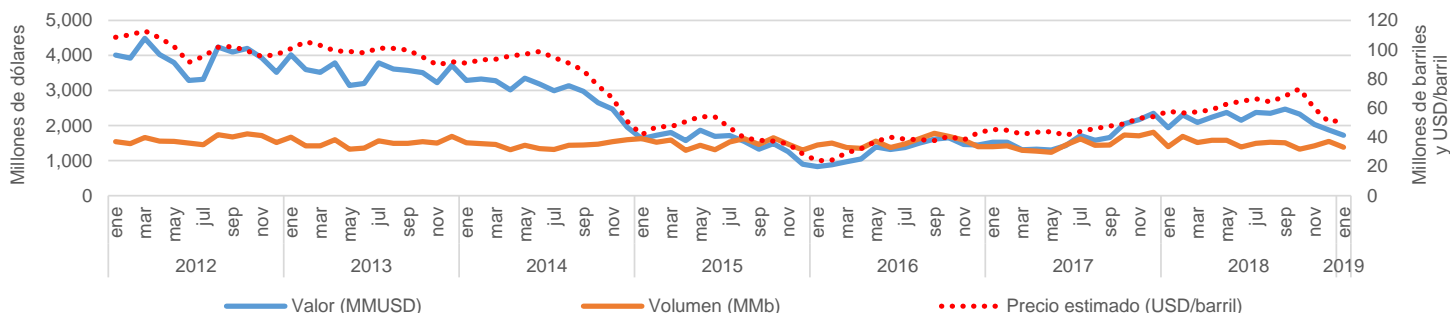
**Notas:**

- <sup>1)</sup> Dato incluye volumen de producción de asignaciones y contratos.
  - <sup>2)</sup> Aceite entregado a "Refinación", a "Masouila", a la "Canoeira" y a "La Venta" del Balance de distribución de crudo.
  - <sup>3)</sup> Crudo enviado a terminales de exportación.
  - <sup>4)</sup> Diferencias = (volumen de aceite producido - volumen de aceite distribuido).
  - <sup>5)</sup> Diferencia entre el volumen de aceite producido y distribuido como porcentaje de la producción.
  - \* La capacidad de destilación atmosférica corresponde a la capacidad para el año 2017.
  - \*\* Corresponde al promedio del porcentaje de la capacidad de uso de las 5 Refinerías.
- mbd = miles de barriles diarios  
Las cifras pueden no coincidir por el redondeo.

**Exportaciones de petróleo en el mes de enero 2019<sup>11</sup>**

<b>Volumen</b>	<b>Valor</b>	<b>Precio promedio</b>
<b>1,071</b>	<b>33.22</b>	<b>51.81</b>
Miles de barriles diarios	Millones de barriles	Millones de dólares
		Dólares por barril

**Volumen y valor de las exportaciones de petróleo enero 2012 a enero 2019**



**Exportaciones de petróleo por tipo y destino 2017 y 2018**

Tipo de Petróleo <sup>13</sup>	Volumen (mbd) <sup>12</sup>		Precio promedio (USD/barril) <sup>12</sup>	
	2018	2019	2018	2019
Olmeca	0	0 ▲	0.0	0.0 ▲
Istmo	361	0 ▼	64.5	0.0 ▼
Maya	12,813	981 ▼	61.6	52.1 ▼
Altamira	234	21 ▼	57.8	50.7 ▼
Talam	512	69 ▼	58.9	48.8 ▼
<b>Total</b>	<b>13,920</b>	<b>1,071 ▼</b>	<b>61.5</b>	<b>51.8 ▼</b>

Continente	Volumen (mbd) <sup>12</sup>		Precio promedio (USD/barril) <sup>12</sup>	
	2018	2019	2018	2019
América	7,931	530 ▼	62.5	54.4 ▼
Asia	3,644	317 ▼	60.6	49.3 ▼
Europa	2,345	224 ▼	59.6	49.1 ▼
<b>Total</b>	<b>13,920</b>	<b>1,071 ▼</b>	<b>61.5</b>	<b>51.8 ▼</b>

**Exportaciones de petróleo en el mes de enero de 2019<sup>11</sup>**

País	Volumen (mbd)		Volumen (MMb)	
	2018	2019	2018	2019
Estados Unidos	7,886.34	530.35 ▼	244.48	16.44 ▼
España	2,051.06	192.12 ▼	63.58	5.96 ▼
India	2,164.67	159.78 ▼	67.10	4.95 ▼
Japón	297.67	- ▼	9.23	- ▼
Corea	1,041.68	157.63 ▼	32.29	4.89 ▼
Italia	-	- ▲	-	- ▲
Francia	-	- ▲	-	- ▲
Republica Dominicana	-	- ▲	-	- ▲
China	139.98	- ▼	4.34	- ▼
Holanda	196.02	31.61 ▼	6.08	0.98 ▼
Portugal	33.48	- ▼	1.04	- ▼
Jamaica	45.07	- ▼	1.40	- ▼
Bélgica	63.97	- ▼	1.98	- ▼
Nicaragua	-	- ▲	-	- ▲
Suiza	-	- ▲	-	- ▲
Perú	-	- ▲	-	- ▲
Alemania	-	- ▲	-	- ▲
<b>Total general</b>	<b>13,919.95</b>	<b>1,071.49 ▼</b>	<b>431.52</b>	<b>33.22 ▼</b>

**Fuente:** Sistema de Información Comercial Vía Internet (SIAVI) de la Secretaría de Economía y Base de datos institucional (BDI) de Petroleos Mexicanos.

<sup>11</sup> Se muestran el volumen, valor y precio promedio de las exportaciones de petróleo en el mes de reporte.

<sup>12</sup> Se muestra el volumen y precio promedio de las exportaciones en el periodo de enero al mes de reporte para ambos años.

<sup>13</sup> El tipo de petróleo Olmeca corresponde a petróleo ligero, el tipo de petróleo Istmo corresponde a petróleo medio, y los tipos de petróleo Maya, Altamira y Talam corresponden a petróleo pesado.

<sup>14</sup> Se muestran el volumen de las exportaciones en el periodo de enero al mes de reporte para 2018.

**Nota:** Los datos contenidos en este reporte son únicamente una referencia, por lo que es responsabilidad de quién utilice los datos confirmar y validar la información. La CNH no emite ningún tipo de declaración ni garantía respecto a los datos contenidos, ni asume responsabilidad alguna por la exactitud de la información.