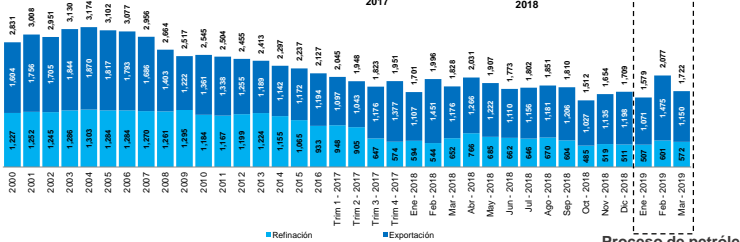


COMISIÓN NACIONAL DE HIDROCARBUROS Reporte de Refinación y Exportación de Aceite Marzo 2019

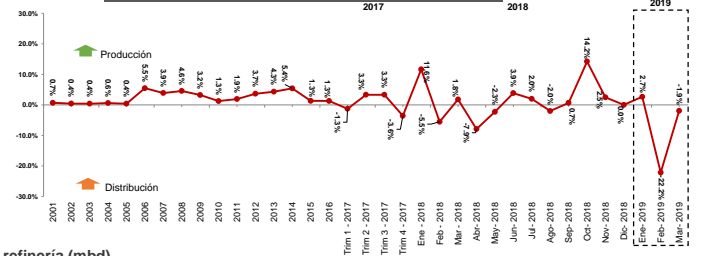
Indicadores

Producción y distribución de aceite	2006	2007	2008	2009	2010	2011	2012	2013	2014	2015	2016	2017				2018					2019					
												Trim 1	Trim 2	Trim 3	Trim 4	Trim 1	Trim 2	Jul	Ago	Sep	Oct	Nov	Dic	Ene	Feb	Mar
Producción Nac. Petróleo (mbd)¹⁾	3,256	3,076	2,792	2,601	2,577	2,553	2,548	2,522	2,429	2,267	2,155	2,019	2,015	1,886	1,883	1,874	1,846	1,821	1,797	1,806	1,746	1,696	1,709	1,622	1,700	1,689
Asignaciones	3,256	3,076	2,792	2,601	2,577	2,553	2,548	2,522	2,429	2,267	2,154	2,018	1,991	1,849	1,851	1,827	1,794	1,770	1,735	1,740	1,679	1,627	1,639	1,550	1,626	1,613
Contratos	0.0	0.0	0.0	0.0	0.0	0.0	0.0	0.0	0.0	0.0	1.0	1.3	23.4	36.3	32.7	46.7	52.2	51.2	61.4	66.1	66.8	70.2	71.2	73.5	76.2	
Distribución (mbd)	3,077	2,956	2,664	2,517	2,545	2,504	2,455	2,413	2,297	2,237	2,127	2,045	1,948	1,823	1,951	1,836	1,904	1,802	1,851	1,810	1,512	1,654	1,709	1,579	2,077	1,722
Refinación ²⁾	1,284	1,270	1,261	1,295	1,184	1,167	1,199	1,224	1,155	1,065	933	948	905	647	574	598	704	646	670	604	485	519	511	507	601	572
Exportación ³⁾	1,793	1,686	1,403	1,222	1,361	1,338	1,255	1,189	1,142	1,172	1,194	1,097	1,043	1,176	1,377	1,238	1,199	1,156	1,181	1,206	1,027	1,135	1,198	1,071	1,475	1,150
Diferencia diaria (mbd)⁴⁾	179	120	127	84	32	49	93	109	132	30	28	-26	67	62	-67	37	-57	19	-54	-4	233	42	0	43	-377	-33
Diferencia porcentual (producción - distribución)	5.5%	3.9%	4.6%	3.2%	1.3%	1.9%	3.7%	4.3%	5.4%	1.3%	1.3%	-1.3%	3.3%	3.3%	-3.6%	2.0%	-3.1%	1.0%	-3.0%	-0.2%	13.4%	2.5%	0.0%	2.7%	-22.2%	-1.9%

Distribución de aceite
(Miles de barriles diarios)



Diferencia porcentual entre producción y distribución⁵⁾



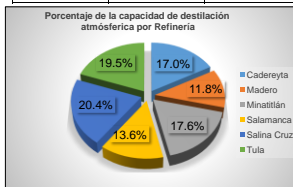
Proceso de petróleo por refinería (mbd)

	2006	2007	2008	2009	2010	2011	2012	2013	2014	2015	2016	2017				2018					2019					
												Trim 1	Trim 2	Trim 3	Trim 4	Trim 1	Trim 2	Jul	Ago	Sep	Oct	Nov	Dic	Ene	Feb	Mar
Total	1,284	1,270	1,261	1,295	1,184	1,167	1,199	1,224	1,155	1,065	933	948	905	647	574	598	704	646	670	604	485	519	511	507	601	572
Cadereyta (Nuevo León)	207	210	208	217	177	171	188	189	181	159	122	131	159	100	119	125	108	122	159	109	99	116	113	125	130	97
Madero (Tamaulipas)	149	141	152	152	126	117	128	130	111	129	87	76	79	24	0.0	31.7	45.5	0.0	0.0	0.0	0.0	0.0	0.0	57.3	66.0	0.9
Minatitlán (Veracruz)	169	170	162	167	159	152	171	183	168	152	112	111	103	84	49	20	28	18	70	69	14	0	0	63	92	110
Salamanca (Guanajuato)	196	188	192	192	186	171	179	195	171	149	171	173	158	161	136	150	160	165	158	161	118	77	75	10	57	108
Salina Cruz (Oaxaca)	290	272	279	277	270	279	257	282	270	240	239	257	169	60	65	138	216	175	151	136	119	186	151	134	115	140
Tula (Hidalgo)	273	289	267	290	266	277	277	246	255	236	202	200	237	218	205	133	147	166	132	128	139	172	117	141	115	

Ubicación de las Refinerías en la República Mexicana



Refinería	Capacidad de destilación atmosférica* (mbd)	Proceso de petróleo Mar-2019
Cadereyta	275	97
Madero	190	1
Minatitlán	285	110
Salamanca	220	108
Salina Cruz	330	140
Tula	315	115
Total	1615	572[†]



Notas:
¹⁾ Dato incluye volumen de producción de asignaciones y contratos.
²⁾ Asigna asignados a "Refinación" o "Madero" a la "Comisión" o a "La Vesta" del Balance de distribución de crudo.
³⁾ Crudo enviado a terminales de exportación.
⁴⁾ Diferencias a volumen de aceite refinado - volumen de aceite distribuido.
⁵⁾ Diferencia entre el volumen de aceite producido y distribuido como porcentual de la producción.
^{*} La capacidad de destilación atmosférica corresponde a la capacidad para el año 2018.
[†] Corresponde al promedio del porcentaje de la capacidad de uso de las 5 Refinerías.
 mbd = miles de barriles diarios.
 Las cifras pueden no coincidir por el redondeo.

COMISIÓN NACIONAL DE HIDROCARBUROS

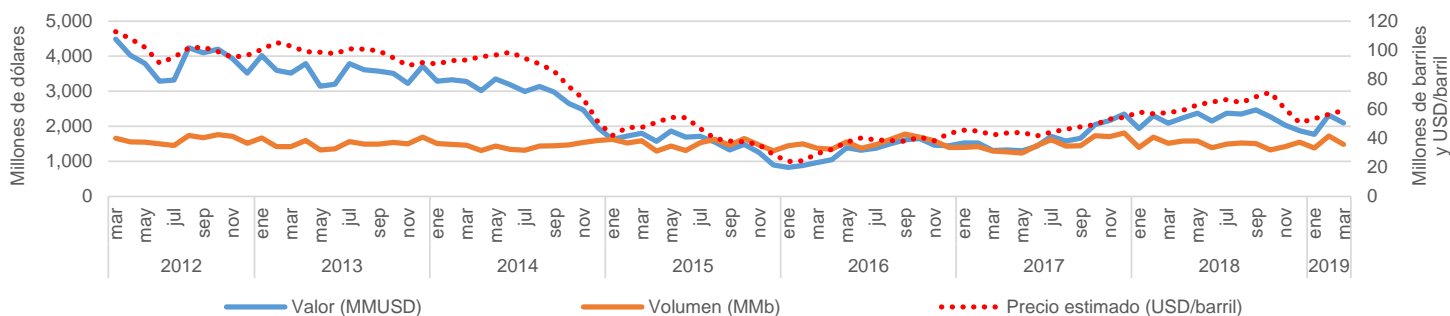
Reporte de Refinación y Exportación de Aceite

Marzo de 2019

Exportaciones de petróleo en el mes de marzo 2019¹¹

Volumen	Valor	Precio promedio
1,150	35.66	58.91
Miles de barriles diarios	Millones de barriles	Miles de dólares
	Millones de dólares	Dólares por barril

Volumen y valor de las exportaciones de petróleo marzo 2012 a marzo 2019



Exportaciones de petróleo por tipo y destino 2017 y 2018

Tipo de Petróleo ¹³	Volumen (mbd) ¹²		Precio promedio (USD/barril) ¹²	
	2018	2019	2018	2019
Olmecca	0	0 ▲	0.0	0.0 ▲
Istmo	63	0 ▼	63.1	0.0 ▼
Maya	1,145	1,074 ▼	56.9	56.6 ▼
Altamira	22	21 ▼	53.9	54.3 ▲
Talam	0	129 ▲	0.0	53.1 ▲
Total	1,230	1,224 ▼	57.2	56.2 ▼

Continente	Volumen (mbd) ¹²		Precio promedio (USD/barril) ¹²	
	2018	2019	2018	2019
América	666	660 ▼	57.6	58.5 ▲
Asia	321	343 ▲	58.2	54.5 ▼
Europa	243	221 ▼	54.7	52.0 ▼
Total	1,230	1,224 ▼	57.2	56.2 ▼

Exportaciones de petróleo al mes de marzo de 2019¹¹

País	Volumen (mbd)		Volumen (MMb)	
	2018	2019	2018	2019
Estados Unidos	653.93	659.51 ▲	58.85	59.36 ▲
España	183.45	177.09 ▼	16.51	15.94 ▼
India	173.62	228.54 ▲	15.63	20.57 ▲
Japón	21.49	22.23 ▲	1.93	2.00 ▲
Corea	109.60	87.20 ▼	9.86	7.85 ▼
Italia	-	- ▲	-	- ▲
Francia	-	- ▲	-	- ▲
Republica Dominicana	-	- ▲	-	- ▲
China	16.61	5.29 ▼	1.50	0.48 ▼
Holanda	44.41	44.41 ▼	4.00	4.00 ▼
Portugal	-	- ▲	-	- ▲
Jamaica	11.63	- ▼	1.05	- ▼
Bélgica	15.37	- ▼	1.38	- ▼
Nicaragua	-	- ▲	-	- ▲
Suiza	-	- ▲	-	- ▲
Perú	-	- ▲	-	- ▲
Alemania	-	- ▲	-	- ▲
Total general	1,230.10	1,224.27 ▼	110.71	110.18 ▼

Fuente: Sistema de Información Comercial Vía Internet (SIAVI) de la Secretaría de Economía y Base de datos institucional (BDI) de Petroleos Mexicanos.

¹¹ Se muestran el volumen, valor y precio promedio de las exportaciones de petróleo en el mes de reporte.

¹² Se muestra el volumen y precio promedio de las exportaciones en el periodo de enero al mes de reporte para ambos años.

¹³ El tipo de petróleo Olmecca corresponde a petróleo ligero, el tipo de petróleo Istmo corresponde a petróleo medio, y los tipos de petróleo Maya, Altamira y Talam corresponden a petróleo pesado.

¹⁴ Se muestran el volumen de las exportaciones en el periodo de enero al mes de reporte para 2019.

Nota: Los datos contenidos en este reporte son únicamente una referencia, por lo que es responsabilidad de quién utilice los datos confirmar y validar la información. La CNH no emite ningún tipo de declaración ni garantía respecto a los datos contenidos, ni asume responsabilidad alguna por la exactitud de la información.

* La capacidad de destilación atmosférica corresponde a la capacidad para el año 2018.