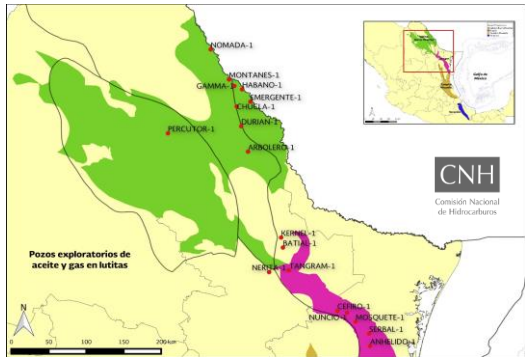
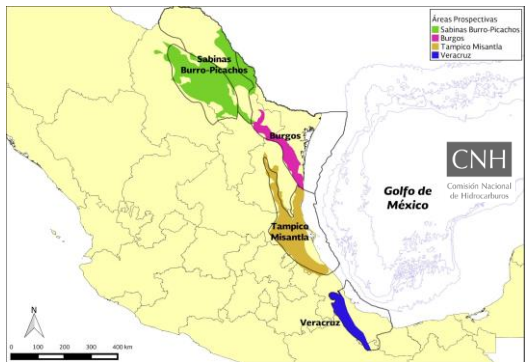
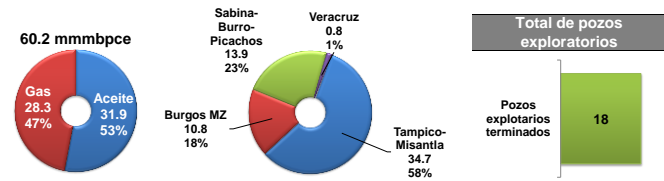


Provincias petroleras y pozos perforados



Recursos Prospectivos Documentados

Provincia petrolera	Aceite mmmbpce	Gas mmmmpc	PCE mmmbpce
Tampico-Misantla	30.7	20.7	34.7
Burgos MZ	0.0	53.8	10.8
Sabinas-Burro-Picachos	0.6	67.0	13.9
Veracruz	0.6	0.0	0.8
Total Shale	31.9	141.5	60.2



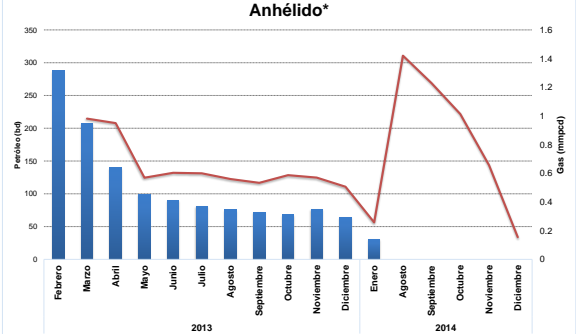
Pozos exploratorios de aceite y gas en lutitas terminados

Pozo	Prof. Total (mts)	Terminación	Intervalo Productor (mts)	Municipio	Entidad Federativa	Resultado
Emergente 1	4,071	17-feb-11	3,618-3,670	Hidalgo	Coahuila	Productor comercial de gas seco
Percutor 1	3,436	30-mar-12	3,330-3,390	Progreso	Coahuila	Productor comercial de gas seco
Habano 1	3,770	15-abr-12	3,703-3,643	Hidalgo	Coahuila	Productor comercial de gas y condensado
Montañas 1	3,200	30-abr-12	3,155-3,080	Guerrero	Coahuila	Productor no comercial de gas y condensado
Nómada 1	2,850	30-jun-12	2,806-2,737	Nava	Coahuila	Improductivo seco
Arbolero 1	4,007	07-jul-12	3,878-3,825	Anáhuac	Nuevo León	Productor comercial de gas seco
Anhérido 1	3,945	28-dic-12	2,847-2,922	Cruillas	Tamaulipas	Productor comercial de aceite y gas
Chucua 1	3,705	30-mar-13	3,560-3,645	Hidalgo	Coahuila	Productor comercial de gas y condensado
Durian 1	4,250	05-jul-13	4,155-4,215	Anáhuac	Nuevo León	Productor comercial de gas seco
Nuncio 1	4,900	23-nov-13	4,821-4,865	Burgos	Tamaulipas	Productor comercial de gas seco
Tangram 1	4,426	31-dic-13	4,320-4,400	China	Nuevo León	Productor comercial de gas seco
Gamma 1	3,793	22-dic-13	3,690-3,740	Guerrero	Coahuila	Productor no comercial de gas y condensado
Kernel 1	4,404	31-dic-13	4,292-4,364	Melchor Ocampo	Nuevo León	Productor comercial de gas seco
Batal 1	4,199	21-may-14	4,110-4,160	Los Herreras	Nuevo León	Productor no comercial de gas seco
Mosquete 1	4,156	11-jun-14	4,030-4,094	Burgos	Tamaulipas	Improductivo seco
Nerita 1	4,100	08-ago-14	3,922-4,013	Los Ramones	Nuevo León	Productor no comercial de gas seco
Céfiro 1	4,598	28-sep-14	4,502-4,560	Burgos	Tamaulipas	Productor comercial de gas seco
Serbal 1	4,750	28-ene-15	4,620-4,715	Cruillas	Tamaulipas	Productor no comercial de gas húmedo

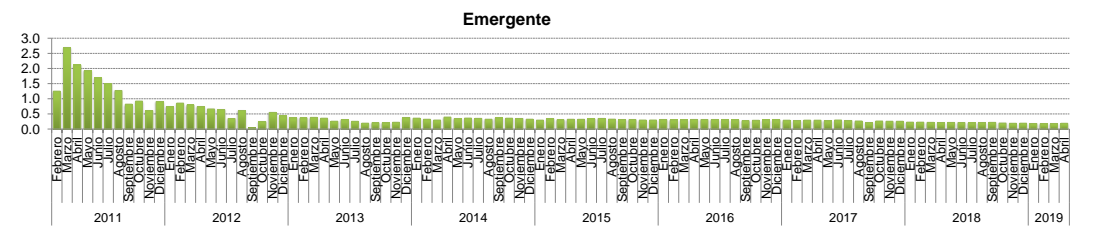
Reservas remanentes de gas¹

Campo	Gas		
	1P (mmmpc)	2P (mmmpc)	3P (mmmpc)
Anhérido	0.00	0.00	0.00
Chucua	1.78	1.78	1.78
Emergente	0.13	13.75	13.75
Habano	1.69	1.69	1.69
Nuncio	1.89	1.89	133.71
Tangram	17.97	89.89	269.71

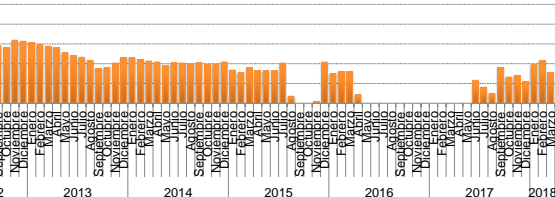
Producción de aceite (bd) y gas (mmpcd) Anhérido*



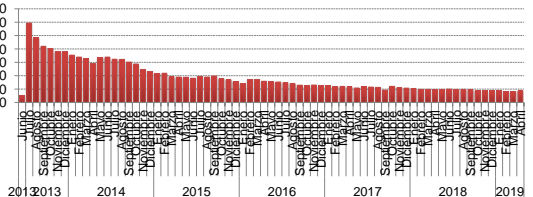
Producción de gas (mmpcd) Emergente



Producción de gas (mmpcd) Percutor



Producción de gas (mmpcd) Habano



Fuente: Petróleos Mexicanos: Base de Datos Institucional. Información de Reservas enviada a la Comisión Nacional de Hidrocarburos. Información del portal PEMEX-Secretaría de Energía.
*La información de producción de crudo para Anhérido se reporta como no disponible en la Base de Datos Institucional de Petróleos Mexicanos a partir de febrero de 2014, en el caso del gas natural, se reporta como no disponible de febrero a julio de 2014 y de enero de 2015 en adelante.
1/ 1P, 2P y 3P: Datos a 2019.