

## COMISIÓN NACIONAL DE HIDROCARBUROS

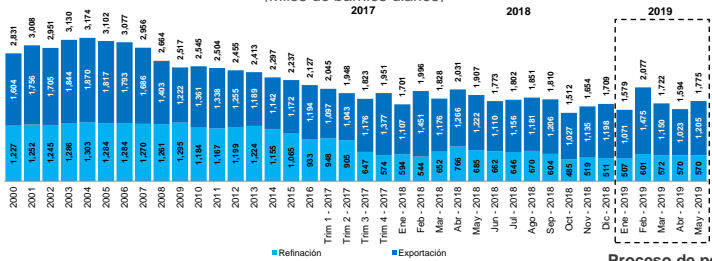
### Reporte de Refinación y Exportación de Aceite

#### Mayo 2019

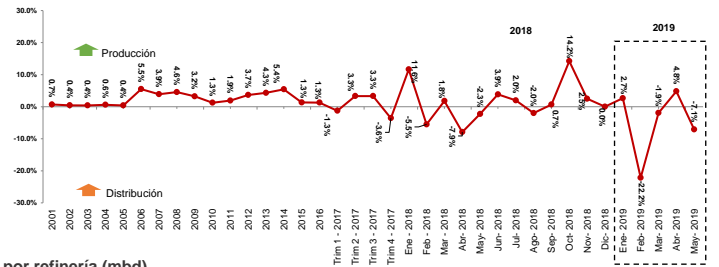
#### Indicadores

Producción y distribución de aceite	2017												2018					2019									
	2006	2007	2008	2009	2010	2011	2012	2013	2014	2015	2016	Trim 1	Trim 2	Trim 3	Trim 4	Trim 1	Trim 2	Trim 3	Oct	Nov	Dic	Ene	Feb	Mar	Abr	May	
<b>Producción Nac. Petróleo (mbd)<sup>1)</sup></b>	3,256	3,076	2,792	2,601	2,577	2,553	2,548	2,522	2,429	2,267	2,155	2,019	2,015	1,886	1,883	1,874	1,846	1,838	1,746	1,696	1,709	1,622	1,700	1,689	1,674	1,657	
<b>Asignaciones</b>	3,256	3,076	2,792	2,601	2,577	2,553	2,548	2,522	2,429	2,267	2,154	2,018	1,991	1,849	1,851	1,827	1,794	1,787	1,679	1,627	1,639	1,550	1,626	1,613	1,599	1,584	
<b>Contratos</b>	0.0	0.0	0.0	0.0	0.0	0.0	0.0	0.0	0.0	0.0	0.0	1.0	1.3	23.4	36.3	32.7	46.7	52.2	51.2	66.8	68.5	70.2	71.2	73.5	76.2	75.7	73.7
<b>Distribución (mbd)</b>	3,077	2,956	2,664	2,517	2,545	2,504	2,455	2,413	2,297	2,237	2,127	2,045	1,948	1,823	1,951	1,836	1,904	1,821	1,512	1,654	1,709	1,579	2,077	1,722	1,594	1,775	
Refinación <sup>2)</sup>	1,284	1,270	1,261	1,295	1,184	1,167	1,199	1,224	1,224	1,155	1,065	933	948	905	647	574	598	704	640	485	519	511	507	601	572	570	570
Exportación <sup>3)</sup>	1,793	1,686	1,403	1,222	1,361	1,338	1,255	1,189	1,142	1,172	1,194	1,097	1,043	1,176	1,377	1,238	1,199	1,181	1,027	1,135	1,198	1,071	1,475	1,150	1,023	1,205	
<b>Diferencia diaria (mbd)<sup>4)</sup></b>	179	120	127	84	32	49	93	109	132	30	28	-26	67	62	-67	37	-57	17	233	42	0	43	-377	-33	80	-117	
<b>Diferencia porcentual (producción - distribución)</b>	5.5%	3.9%	4.6%	3.2%	1.3%	1.9%	3.7%	4.3%	5.4%	1.3%	1.3%	-1.3%	3.3%	3.3%	-3.6%	2.0%	-3.1%	0.9%	13.4%	2.5%	0.0%	2.7%	-22.2%	-1.9%	4.8%	-7.1%	

**Distribución de aceite**  
(Miles de barriles diarios)



**Diferencia porcentual entre producción y distribución<sup>5)</sup>**



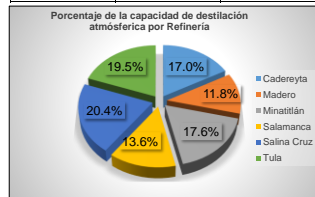
**Proceso de petróleo por refinera (mbd)**

	2017												2018					2019								
	2006	2007	2008	2009	2010	2011	2012	2013	2014	2015	2016	Trim 1	Trim 2	Trim 3	Trim 4	Trim 1	Trim 2	Trim 3	Oct	Nov	Dic	Ene	Feb	Mar	Abr	May
<b>Total</b>	1,284	1,270	1,261	1,295	1,184	1,167	1,199	1,224	1,155	1,065	933	948	905	647	574	598	704	640	485	519	511	507	601	572	570	570
Cadereyta (Nuevo León)	207	210	208	217	177	171	188	189	181	159	122	131	159	100	119	125	108	130	99	116	113	125	130	97	93	99
Madero (Tamaulipas)	149	141	152	152	126	117	128	130	111	129	87	76	79	24	0.0	31.7	45.5	0.0	0.0	0.0	0.0	57.3	66.0	0.9	0.0	0.0
Minatitlán (Veracruz)	169	170	162	167	159	152	171	183	168	152	112	111	103	84	49	20	28	52	14	0	0	63	92	110	66	105
Salamanca (Guanajuato)	196	188	192	192	186	171	179	195	171	149	171	173	158	161	136	150	160	162	118	77	75	10	57	108	127	136
Salina Cruz (Oaxaca)	290	272	279	277	270	279	257	282	270	240	239	257	169	60	65	138	216	154	119	186	151	134	115	140	189	115
Tula (Hidalgo)	273	289	267	290	266	277	277	246	255	236	202	200	237	218	205	133	147	142	136	139	172	117	141	115	95	115

#### Ubicación de las Refinerías en la República Mexicana



Refinería	Capacidad de destilación atmosférica <sup>6)</sup> (mbd)	Proceso de petróleo May 2019
Cadereyta	275	99
Madero	190	0
Minatitlán	285	105
Salamanca	220	136
Salina Cruz	330	115
Tula	315	115
<b>Total</b>	<b>1615</b>	<b>570<sup>7)</sup></b>



**Notas:**

- <sup>1)</sup> Dato incluye volumen de producción de asignaciones y contratos.
- <sup>2)</sup> Aceite entregado a "Refinación" a "Masquila" a la "Canasera" a "La Venta" del Balance de distribución de crudo.
- <sup>3)</sup> Crudo enviado a terminales de exportación.
- <sup>4)</sup> Diferencias = volumen de aceite producido - volumen de aceite distribuido.
- <sup>5)</sup> Diferencia entre el volumen de aceite producido y distribuido como porcentaje de la producción.

<sup>6)</sup> Corresponde al promedio del porcentaje de la capacidad de uso de las 5 Refinerías.

mbd = miles de barriles diarios.  
Las cifras pueden no coincidir por el redondeo.

Fuente: Base de Datos Institucional de Pemex

# COMISIÓN NACIONAL DE HIDROCARBUROS

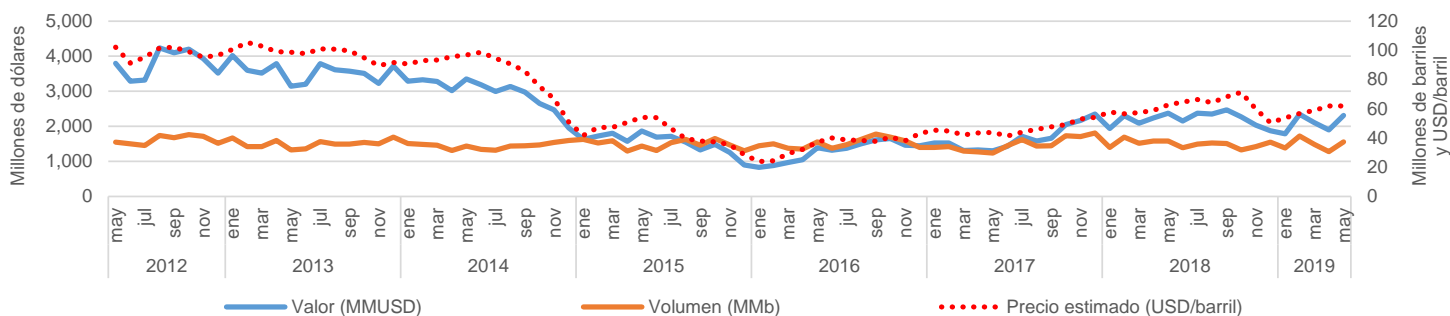
## Reporte de Refinación y Exportación de Aceite

### Mayo de 2019

#### Exportaciones de petróleo en el mes de mayo 2019<sup>11</sup>

<b>Volumen</b>	<b>Valor</b>	<b>Precio promedio</b>
<b>1,205</b>	<b>37.35</b>	<b>61.96</b>
Miles de barriles diarios	Millones de barriles	Miles de dólares
	Millones de dólares	Dólares por barril

Volumen y valor de las exportaciones de petróleo mayo 2012 a mayo 2019



#### Exportaciones de petróleo por tipo y destino 2017 y 2018

Tipo de Petróleo <sup>13</sup>	Volumen (mbd) <sup>12</sup>		Precio promedio (USD/barril) <sup>12</sup>	
	2018	2019	2018	2019
Olmecca	0	0 ▲	0.0	0.0 ▲
Istmo	74	0 ▼	64.5	0.0 ▼
Maya	1,121	1,041 ▼	58.4	59.0 ▲
Altamira	23	20 ▼	55.0	56.3 ▲
Talam	18	119 ▲	57.8	55.9 ▼
<b>Total</b>	<b>1,236</b>	<b>1,180 ▼</b>	<b>58.7</b>	<b>58.6 ▼</b>

Continente	Volumen (mbd) <sup>12</sup>		Precio promedio (USD/barril) <sup>12</sup>	
	2018	2019	2018	2019
América	639	643 ▲	58.8	60.2 ▲
Asia	348	332 ▼	59.5	57.9 ▼
Europa	249	205 ▼	57.1	55.0 ▼
<b>Total</b>	<b>1,236</b>	<b>1,180 ▼</b>	<b>58.7</b>	<b>58.6 ▼</b>

#### Exportaciones de petróleo al mes de mayo de 2019<sup>11</sup>

País	Volumen (mbd)		Volumen (MMb)	
	2018	2019	2018	2019
Estados Unidos	629.90	643.13 ▲	95.12	97.11 ▲
España	188.60	178.44 ▼	28.48	26.94 ▼
India	188.68	208.72 ▲	28.49	31.52 ▲
Japón	37.99	13.25 ▼	5.74	2.00 ▼
Corea	104.65	104.03 ▼	15.80	15.71 ▼
Italia	-	- ▲	-	- ▲
Francia	-	- ▲	-	- ▲
Republica Dominicana	-	- ▲	-	- ▲
China	16.19	6.31 ▼	2.44	0.95 ▼
Holanda	40.24	26.47 ▼	6.08	4.00 ▼
Portugal	6.87	- ▼	1.04	- ▼
Jamaica	9.25	- ▼	1.40	- ▼
Bélgica	13.13	- ▼	1.98	- ▼
Nicaragua	-	- ▲	-	- ▲
Suiza	-	- ▲	-	- ▲
Perú	-	- ▲	-	- ▲
Alemania	-	- ▲	-	- ▲
<b>Total general</b>	<b>1,235.51</b>	<b>1,180.35 ▼</b>	<b>186.56</b>	<b>178.23 ▼</b>

Fuente: Sistema de Información Comercial Vía Internet (SIAVI) de la Secretaría de Economía y Base de datos institucional (BDI) de Petroleos Mexicanos.

<sup>11</sup> Se muestran el volumen, valor y precio promedio de las exportaciones de petróleo en el mes de reporte.

<sup>12</sup> Se muestra el volumen y precio promedio de las exportaciones en el periodo de enero al mes de reporte para ambos años.

<sup>13</sup> El tipo de petróleo Olmecca corresponde a petróleo ligero, el tipo de petróleo Istmo corresponde a petróleo medio, y los tipos de petróleo Maya, Altamira y Talam corresponden a petróleo pesado.

<sup>14</sup> Se muestran el volumen de las exportaciones en el periodo de enero al mes de reporte para 2019.

**Nota:** Los datos contenidos en este reporte son únicamente una referencia, por lo que es responsabilidad de quién utilice los datos confirmar y validar la información. La CNH no emite ningún tipo de declaración ni garantía respecto a los datos contenidos, ni asume responsabilidad alguna por la exactitud de la información.