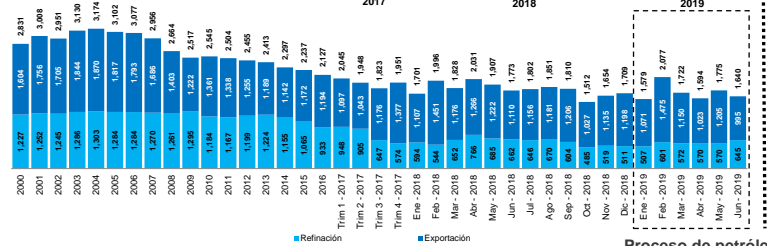


COMISIÓN NACIONAL DE HIDROCARBUROS
Reporte de Refinación y Exportación de Aceite
Junio 2019

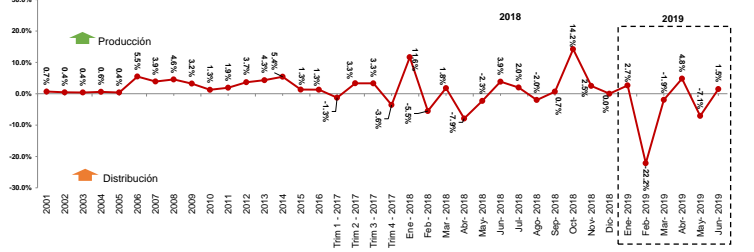
Indicadores

Producción y distribución de aceite	2017											2018				2019												
	2006	2007	2008	2009	2010	2011	2012	2013	2014	2015	2016	Trim 1	Trim 2	Trim 3	Trim 4	Trim 1	Trim 2	Trim 3	Oct	Nov	Dic	Ene	Feb	Mar	Abr	May	Jun	
Producción Nac. Petróleo (mbd) ¹⁾	3,256	3,076	2,792	2,601	2,577	2,553	2,548	2,522	2,429	2,267	2,155	2,019	2,015	1,886	1,883	1,874	1,846	1,838	1,746	1,696	1,709	1,622	1,700	1,689	1,674	1,657	1,665	
Asignaciones	3,256	3,076	2,792	2,601	2,577	2,553	2,548	2,522	2,429	2,267	2,154	2,018	1,991	1,849	1,851	1,827	1,794	1,787	1,679	1,627	1,639	1,550	1,626	1,613	1,599	1,584	1,593	
Contratos	0.0	0.0	0.0	0.0	0.0	0.0	0.0	0.0	0.0	0.0	0.0	0.0	1.0	1.3	23.4	36.3	32.7	46.7	52.2	51.2	66.8	68.5	70.2	71.2	73.5	76.2	75.7	72.1
Distribución (mbd)	3,077	2,956	2,664	2,517	2,545	2,504	2,455	2,413	2,297	2,237	2,127	2,045	1,948	1,823	1,951	1,836	1,904	1,821	1,512	1,654	1,709	1,579	2,077	1,722	1,594	1,775	1,640	
Refinación ²⁾	1,284	1,270	1,261	1,295	1,184	1,167	1,199	1,224	1,155	1,065	933	948	905	647	574	598	704	640	485	519	511	507	601	572	570	645		
Exportación ³⁾	1,793	1,686	1,403	1,222	1,361	1,338	1,255	1,189	1,142	1,172	1,194	1,097	1,043	1,176	1,377	1,238	1,199	1,181	1,027	1,135	1,198	1,071	1,475	1,150	1,023	1,205	995	
Diferencia diaria (mbd) ⁴⁾	179	120	127	84	32	49	93	109	132	30	28	-26	67	62	-67	37	-57	17	233	42	0	43	-377	-33	80	-117	25	
Diferencia porcentual (producción - distribución)	5.5%	3.9%	4.6%	3.2%	1.3%	1.9%	3.7%	4.3%	5.4%	1.3%	1.3%	-1.3%	3.3%	3.3%	-3.6%	2.0%	-3.1%	0.9%	13.4%	2.5%	0.0%	2.7%	-22.2%	-1.9%	4.8%	-7.1%	1.5%	

Distribución de aceite
(Miles de barriles diarios)



Diferencia porcentual entre producción y distribución ⁵⁾



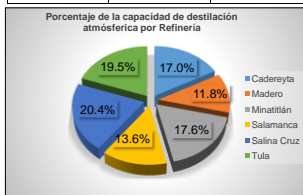
Proceso de petróleo por refinera (mbd)

	2017											2018				2019											
	2006	2007	2008	2009	2010	2011	2012	2013	2014	2015	2016	Trim 1	Trim 2	Trim 3	Trim 4	Trim 1	Trim 2	Trim 3	Oct	Nov	Dic	Ene	Feb	Mar	Abr	May	Jun
Total	1,284	1,270	1,261	1,295	1,184	1,167	1,199	1,224	1,155	1,065	933	948	905	647	574	598	704	640	485	519	511	507	601	572	570	645	
Cadereyta (Nuevo León)	207	210	208	217	177	171	188	189	181	159	122	131	159	100	119	125	108	130	99	116	113	125	130	97	93	99	100
Madero (Tamaulipas)	149	141	152	152	126	117	128	130	111	129	87	76	79	24	0.0	31.7	45.5	0.0	0.0	0.0	0.0	57.3	66.0	0.9	0.0	0.0	55.4
Minatitlán (Veracruz)	169	170	162	167	159	152	171	183	168	152	112	111	103	84	49	20	28	52	14	0	0	63	92	110	66	105	110
Salamanca (Guanajuato)	196	188	192	192	186	171	179	195	171	149	171	173	158	161	136	150	160	162	118	77	75	10	57	108	127	136	139
Salina Cruz (Oaxaca)	290	272	279	277	270	279	257	282	270	240	239	257	169	60	65	138	216	154	119	186	151	134	115	140	189	115	122
Tula (Hidalgo)	273	289	267	290	266	277	277	246	255	236	202	200	237	218	205	133	147	142	136	139	172	117	141	115	95	118	118

Ubicación de las Refinerías en la República Mexicana



Refinería	Capacidad de destilación atmosférica* (mbd)	Proceso de petróleo Jun-2019
Cadereyta	275	100
Madero	190	55
Minatitlán	285	110
Salamanca	220	139
Salina Cruz	330	122
Tula	315	118
Total	1615	645 ^{**}



Notas:

- ¹⁾ Dato incluye volumen de producción de asignaciones y contratos.
- ²⁾ Aceite entregado a "Refinerías", a "Maquila", a la "Canonera" o a "La Venta" del Balance de distribución de crudo.
- ³⁾ Crudo enviado a terminales de exportación.
- ⁴⁾ Diferencia = (volumen de aceite producido - volumen de aceite distribuido).
- ⁵⁾ Diferencia entre el volumen de aceite producido y distribuido como porcentaje de la producción.

^{**} Corresponde al promedio del por ciento de la capacidad de uso de las 5 Refinerías.
mbd = miles de barriles diarios
Las cifras pueden no coincidir por el redondeo.

Fuente: Base de Datos Institucional de Pemex

COMISIÓN NACIONAL DE HIDROCARBUROS

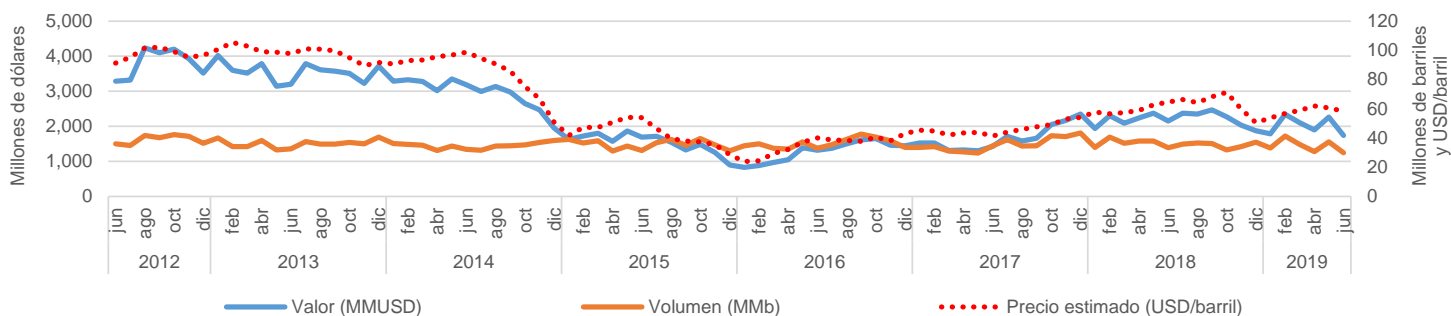
Reporte de Refinación y Exportación de Aceite

Junio de 2019

Exportaciones de petróleo en el mes de junio 2019¹

Volumen	Valor	Precio promedio
963	29.85	58.33
Miles de barriles diarios	Millones de barriles	Dólares por barril

Volumen y valor de las exportaciones de petróleo junio 2012 a junio 2019



Exportaciones de petróleo por tipo y destino 2017 y 2018

Tipo de Petróleo ³	Volumen (mbd) ²		Precio promedio (USD/barril) ²	
	2018	2019	2018	2019
Olmecca	0	0 ▲	0.0	0.0 ▲
Istmo	62	0 ▼	64.5	0.0 ▼
Maya	1,117	1,025 ▼	59.4	58.6 ▼
Altamira	21	20 ▼	55.4	56.2 ▲
Talam	15	104 ▲	57.8	55.9 ▼
Total	1,215	1,150 ▼	59.6	58.4 ▼

Continente	Volumen (mbd) ²		Precio promedio (USD/barril) ²	
	2018	2019	2018	2019
América	665	628 ▼	60.0	60.0 ▲
Asia	320	317 ▼	60.0	57.1 ▼
Europa	230	204 ▼	57.8	55.3 ▼
Total	1,215	1,150 ▼	59.6	58.4 ▼

Exportaciones de petróleo al mes de junio de 2019¹

País	Volumen (mbd)		Volumen (MMb)	
	2018	2019	2018	2019
Estados Unidos	657.37	628.06 ▼	118.98	113.68 ▼
España	179.44	182.03 ▲	32.48	32.95 ▲
India	173.78	190.15 ▲	31.45	34.42 ▲
Japón	37.19	11.06 ▼	6.73	2.00 ▼
Corea	92.81	108.38 ▲	16.80	19.62 ▲
Italia	-	- ▲	-	- ▲
Francia	-	- ▲	-	- ▲
Republica Dominicana	-	- ▲	-	- ▲
China	16.14	7.87 ▼	2.92	1.42 ▼
Holanda	33.57	22.08 ▼	6.08	4.00 ▼
Portugal	5.73	- ▼	1.04	- ▼
Jamaica	7.72	- ▼	1.40	- ▼
Bélgica	10.96	- ▼	1.98	- ▼
Nicaragua	-	- ▲	-	- ▲
Suiza	-	- ▲	-	- ▲
Perú	-	- ▲	-	- ▲
Alemania	-	- ▲	-	- ▲
Total general	1,214.71	1,149.62 ▼	219.86	208.08 ▼

Fuente: Sistema de Información Comercial Vía Internet (SIAVI) de la Secretaría de Economía y Base de datos institucional (BDI) de Petróleos Mexicanos.

¹ Se muestran el volumen, valor y precio promedio de las exportaciones de petróleo en el mes de reporte.

² Se muestra el volumen y precio promedio de las exportaciones en el periodo de enero al mes de reporte para ambos años.

³ El tipo de petróleo Olmecca corresponde a petróleo ligero, el tipo de petróleo Istmo corresponde a petróleo medio, y los tipos de petróleo Maya, Altamira y Talam corresponden a petróleo pesado.

⁴ Se muestran el volumen de las exportaciones en el periodo de enero al mes de reporte para 2019.

Nota: Los datos contenidos en este reporte son únicamente una referencia, por lo que es responsabilidad de quién utilice los datos confirmar y validar la información. La CNH no emite ningún tipo de declaración ni garantía respecto a los datos contenidos, ni asume responsabilidad alguna por la exactitud de la información.