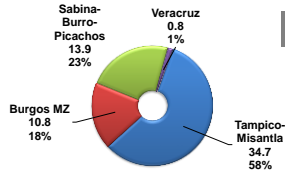
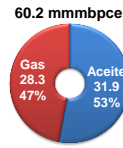


COMISIÓN NACIONAL DE HIDROCARBUROS
Exploración y extracción de petróleo y gas en lutitas
Julio 2019

Recursos Prospectivos Documentados

Provincia petrolera	Aceite mmbb	Gas mmmmpc	PCE mmmbpce
Tampico-Misantla	30.7	20.7	34.7
Burgos MZ	0.0	53.8	10.8
Sabinas-Burro-Picachos	0.6	67.0	13.9
Veracruz	0.6	0.0	0.8
Total Shale	31.9	141.5	60.2

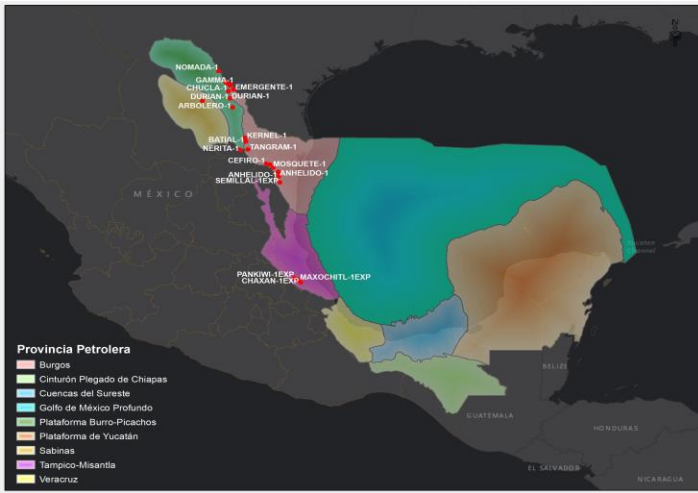


Total de pozos terminados



Campo	Reservas de gas		
	1P	2P	3P
Anhéldo	0.00	0.00	0.00
Chucua	1.78	1.78	1.78
Emergente	0.13	13.75	13.75
Habano	1.69	1.69	1.69
Nuncio	1.89	1.89	133.71
Tangram	17.97	89.89	269.71

Provincias petroleras y pozos perforados

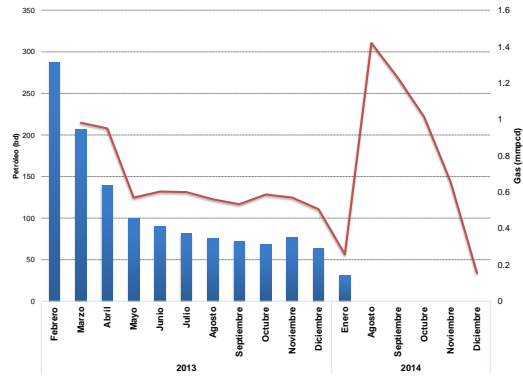


Pozos perforados de aceite y gas en lutitas

Pozo	Prof. Total (mts)	Terminación	Intervalo Productor (mts)	Municipio	Entidad Federativa	Hidrocarburo Esperado	Producción Historica
Anhéldo 1 ^o	3,945	28-dic-12	2,847-2,922	Cruillas	Tamaulipas	-	Si
Anhéldo-2 ^a	3,450	10-ago-14	-	Cruillas	Tamaulipas	-	Si
Arbolero 1	4,007	07-jul-12	3,878-3,825	Anáhuac	Nuevo León	-	No
Batal 1	4,199	21-may-14	4,110-4,160	Los Herreras	Nuevo León	-	No
Céfiro 1	4,598	28-sep-14	4,502-4,560	Burgos	Tamaulipas	-	No
Chaxan-1exp	4,479	En perforación	-	Poza Rica	Veracruz	-	No
Chucua 1	3,705	30-mar-13	3,560-3,645	Hidalgo	Coahuila	-	No
Durian 1	4,250	05-jul-13	4,155-4,215	Anáhuac	Nuevo León	-	No
Emergente 1	4,071	17-feb-11	3,618-3,670	Hidalgo	Coahuila	-	Si
Gamma 1	3,793	22-dic-13	3,690-3,740	Guerrero	Coahuila	-	No
Habano 1	3,770	15-abr-12	3,703-3,643	Hidalgo	Coahuila	-	Si
Habano-2	3,520	04-jun-13	-	Hidalgo	Coahuila	-	Si
Habano-21	3,725	15-feb-13	-	Hidalgo	Coahuila	-	Si
Habano-71	3,682	13-abr-13	-	Hidalgo	Coahuila	-	Si
Kaneni-1exp	4,894	En perforación	-	Castillos de Teayo	Veracruz	-	No
Kernel 1	4,404	31-dic-13	4,292-4,364	Melchor Ocampo	Nuevo León	-	No
Maxochitl-1ex	5,407	En perforación	-	Venunstiano Carranza	Puebla	-	No
Montañas 1	3,200	30-abr-12	3,155-3,080	Guerrero	Coahuila	-	No
Mosquete 1	4,156	11-jun-14	4,030-4,094	Burgos	Tamaulipas	-	No
Nerita 1	4,100	08-ago-14	3,922-4,013	Los Ramones	Nuevo León	-	No
Nómada	2,850	30-jun-12	2,806-2,737	Nava	Coahuila	-	No
Nuncio 1	4,900	23-nov-13	4,821-4,865	Burgos	Tamaulipas	-	No
Pankiwil-1exp	5,060	En perforación	-	Pantepec	Puebla	-	No
Percutor 1	3,436	30-mar-12	3,330-3,390	Progreso	Coahuila	-	Si
Semilal-1exp	3,900	En perforación	-	Jiménez	Tamaulipas	-	No
Serbal 1	4,750	28-ene-15	4,620-4,715	Cruillas	Tamaulipas	-	No
Tangram 1	4,426	31-dic-13	4,320-4,400	China	Nuevo León	-	No

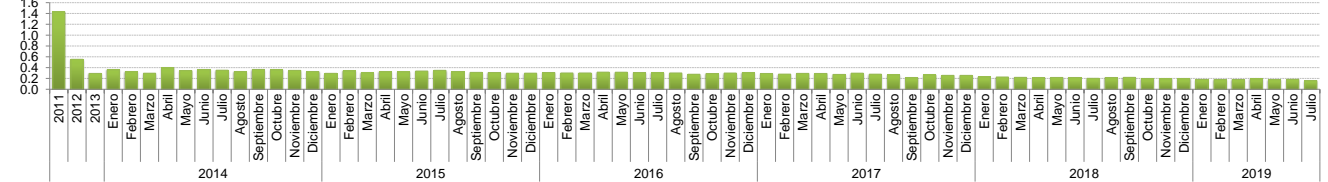
Producción de aceite (bd) y gas (mmpcd)

Anhéldo*

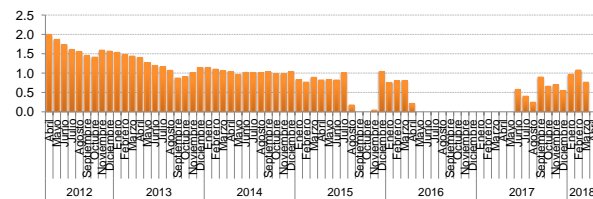


Producción de gas (mmpcd)

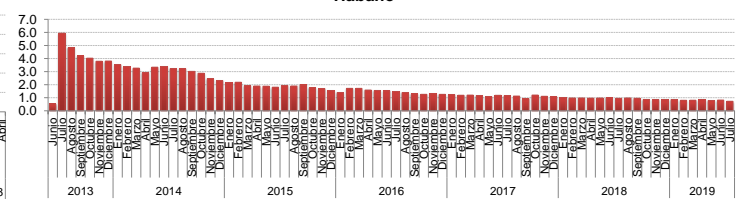
Emergente



Percutor



Habano



Fuente: Petróleos Mexicanos: Base de Datos Institucional. Información de Reservas enviada a la Comisión Nacional de Hidrocarburos. Información del portal PEMEX-Secretaría de Energía.

*La información de producción de crudo para Anhéldo se reporta como no disponible en la Base de Datos Institucional de Petróleos Mexicanos a partir de febrero de 2014, en el caso del gas natural, se reporta como no disponible de febrero a julio de 2014 y de enero de 2015 en adelante.

1/ 1P, 2P y 3P: Datos a 2019.