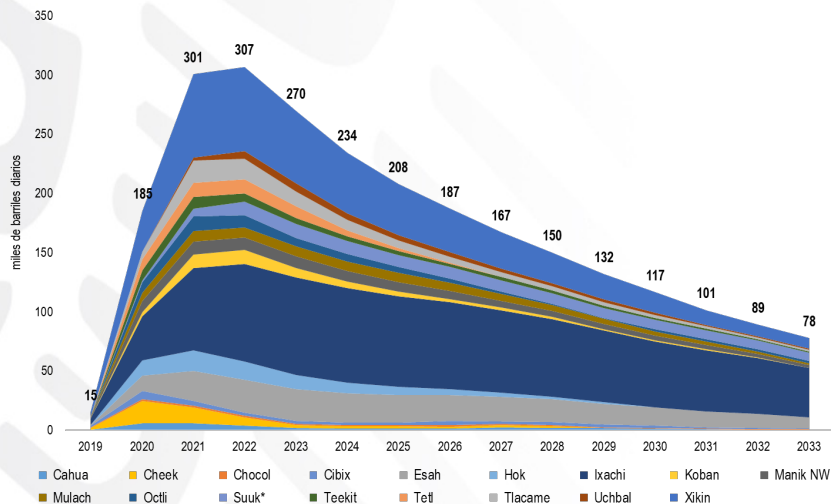


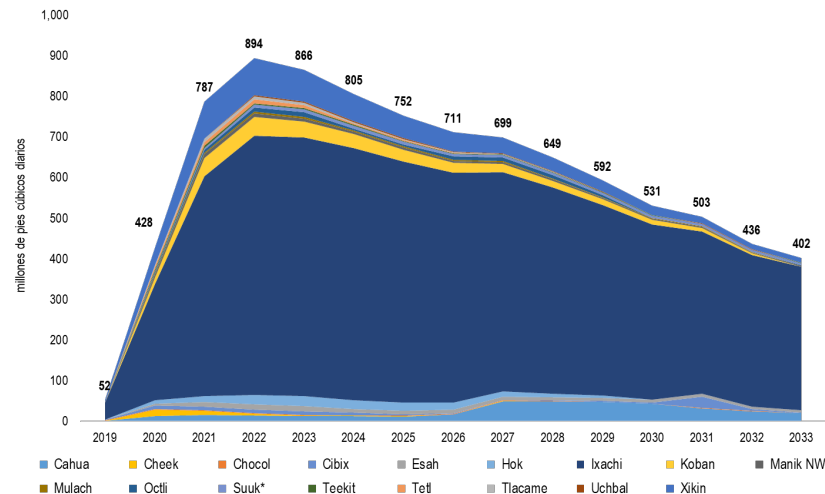
CAMPOS PRIORITARIOS DE PEMEX DE 2019

Última actualización de la información: 19 de septiembre de 2019

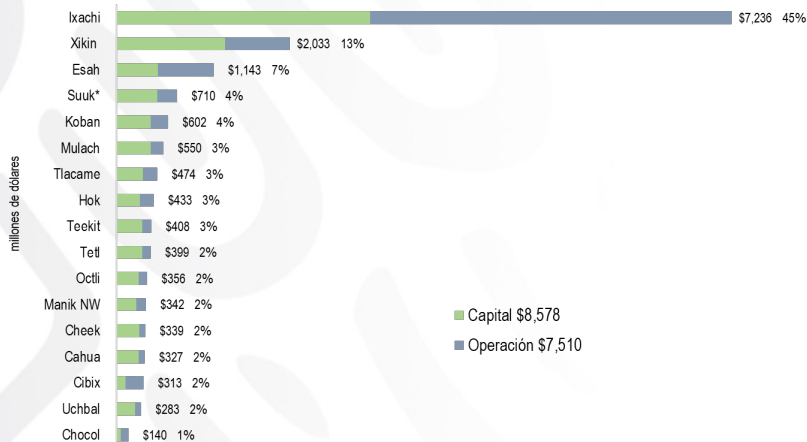
Producción de Aceite de los Campos Prioritarios de Pemex



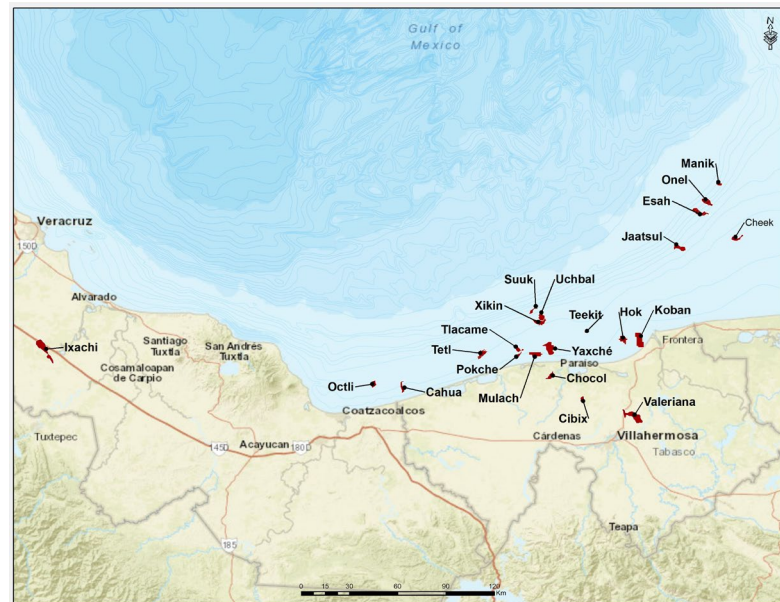
Producción de Gas Natural de los Campos Prioritarios de Pemex



Inversiones de los Campos Prioritarios de Pemex \$16,087 mmUSD



Ubicación de los Campos Prioritarios



*Plan de Desarrollo en proceso de aprobación.

Las gráficas de producción presentan para los siguientes 15 años de producción, para mayor información consulta el Excel del Reporte.

Las inversiones en capital incluyen abandono, mientras que los gastos de operación incluyen el concepto de "Otros egresos". Se consideran las inversiones durante todo el proyecto. Las cifras pueden no coincidir por redondeo.

Fuente: Perfiles de producción e inversión descritos por Pemex en los Planes de Desarrollo.

Los Planes de Exploración y de Desarrollo para la Extracción de Hidrocarburos son regulados por los Lineamientos emitidos por la CNH, cuya versión más reciente data de 12 de abril de 2019 (<https://cnh.gob.mx/regulacion/regulacion/>)