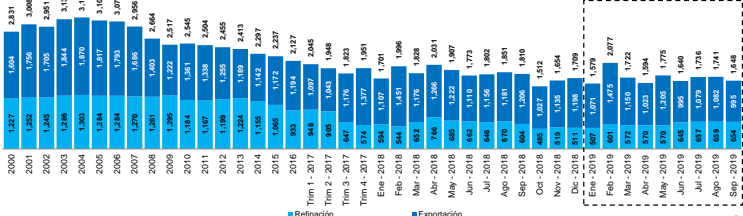


COMISIÓN NACIONAL DE HIDROCARBUROS
Reporte de Refinación y Exportación de Aceite
Septiembre 2019

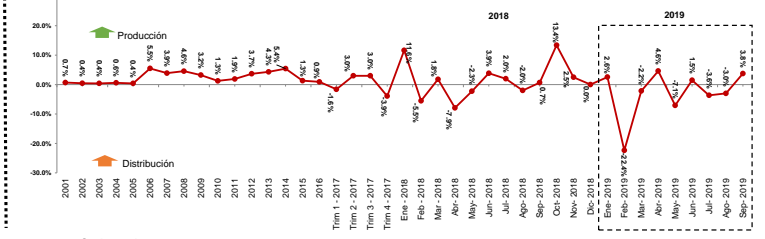
Indicadores

Producción y distribución de aceite	2017												2018				2019											
	2006	2007	2008	2009	2010	2011	2012	2013	2014	2015	2016	Trim 1	Trim 2	Trim 3	Trim 4	Trim 1	Trim 2	Trim 3	Trim 4	Ene	Feb	Mar	Abr	May	Jun	Jul	Ago	Sep
Producción Nac. Petróleo (mbd) ¹	3,256	3,076	2,792	2,601	2,577	2,553	2,548	2,522	2,429	2,267	2,147	2,012	2,008	1,879	1,877	1,874	1,846	1,808	1,717	1,620	1,697	1,686	1,671	1,657	1,665	1,675	1,690	1,713
Asignaciones	3,256	3,076	2,792	2,601	2,577	2,553	2,548	2,522	2,429	2,267	2,146	2,011	1,985	1,843	1,844	1,827	1,794	1,748	1,649	1,549	1,624	1,610	1,595	1,584	1,593	1,590	1,597	1,618
Contratos	0.0	0.0	0.0	0.0	0.0	0.0	0.0	0.0	0.0	0.0	1.0	1.3	23.3	36.3	32.7	46.7	52.2	59.5	68.5	71.2	73.5	76.2	76.2	73.7	72.1	85.2	92.8	94.5
Distribución (mbd)	3,077	2,956	2,664	2,517	2,545	2,504	2,455	2,413	2,297	2,237	2,127	2,045	1,948	1,823	1,951	1,836	1,904	1,821	1,625	1,579	2,077	1,722	1,594	1,775	1,640	1,736	1,741	1,648
Refinación ²	1,284	1,270	1,261	1,295	1,184	1,167	1,199	1,224	1,155	1,065	933	948	905	647	574	598	704	640	505	507	601	572	570	570	645	657	659	654
Exportación ³	1,793	1,686	1,403	1,222	1,361	1,338	1,255	1,189	1,142	1,172	1,194	1,097	1,043	1,176	1,377	1,238	1,199	1,181	1,120	1,071	1,475	1,150	1,023	1,205	995	1,079	1,082	995
Diferencia diaria (mbd) ⁴	179	120	127	84	32	49	93	109	132	30	20	-32	60	56	-74	37	-57	-13	92	41	-379	-36	77	-117	25	-61	-51	64
Diferencia porcentual (producción - distribución)	5.5%	3.9%	4.6%	3.2%	1.3%	1.9%	3.7%	4.3%	5.4%	1.3%	0.9%	-1.6%	3.0%	3.0%	-3.9%	2.0%	-3.1%	-0.7%	2.6%	-22.4%	-2.2%	4.6%	-7.1%	1.5%	-3.6%	-3.0%	3.8%	

Distribución de aceite
(Miles de barriles diarios)



Diferencia porcentual entre producción y distribución⁵⁾



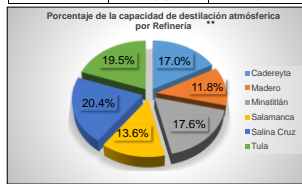
Proceso de petróleo por refinería (mbd)

	2017												2018				2019											
	2006	2007	2008	2009	2010	2011	2012	2013	2014	2015	2016	Trim 1	Trim 2	Trim 3	Trim 4	Trim 1	Trim 2	Trim 3	Trim 4	Ene	Feb	Mar	Abr	May	Jun	Jul	Ago	Sep
Total	1,284	1,270	1,261	1,295	1,184	1,167	1,199	1,224	1,155	1,065	933	948	905	647	574	598	704	640	505	507	601	572	570	570	645	657	659	654
Cadereyta (Nuevo León)	207	210	208	217	177	171	188	189	181	159	122	131	159	100	119	125	108	130	109	125	130	97	93	99	100	107	99	123
Madero (Tamaulipas)	149	141	152	152	126	117	128	130	111	129	87	76	79	24	0.0	31.7	45.5	0.0	0.0	57.3	66.0	0.9	0.0	0.0	55.4	56.5	97.2	84.5
Minatitlán (Veracruz)	169	170	162	167	159	152	171	183	168	152	112	111	103	84	49	20	28	52	5	63	92	110	66	105	110	111	110	108
Salamanca (Guanajuato)	196	188	192	192	186	171	179	195	171	149	171	173	158	161	136	150	160	162	90	10	57	108	127	136	139	139	118	75
Salina Cruz (Oaxaca)	290	272	279	277	270	279	257	282	270	240	239	257	169	60	65	138	216	154	152	134	115	140	189	115	122	121	112	113
Tula (Hidalgo)	273	289	267	290	266	277	277	246	255	236	202	200	237	218	205	133	147	142	149	117	141	115	95	115	118	123	123	150

Ubicación de las Refinerías en la República Mexicana



Refinería	Capacidad de destilación atmosférica* (mbd)	Proceso de petróleo Sep-2019
Cadereyta	275	123
Madero	190	84
Minatitlán	285	108
Salamanca	220	75
Salina Cruz	330	113
Tula	315	150
Total	1615	654



Notas:
¹ Datos incluyen volumen de producción de asignaciones y contratos.
² Aceite entregado a "Refinerías", a "Masasú", a la "Canareñal" y a "La Venta" del Balance de distribución de crudo.
³ Crudo enviado a sembradoras de exportación.
⁴ Diferencias = (volumen de aceite producido - volumen de aceite distribuido).
⁵ Diferencia entre el volumen de aceite producido y distribuido como porcentaje de la producción.
⁶ La capacidad de destilación atmosférica corresponde a la capacidad para el año 2017.
⁷ ** Corresponde al promedio del porcentaje de la capacidad de uso de las 5 Refinerías.
 mbd = miles de barriles diarios.
 Las cifras pueden no coincidir por el redondeo.

COMISIÓN NACIONAL DE HIDROCARBUROS

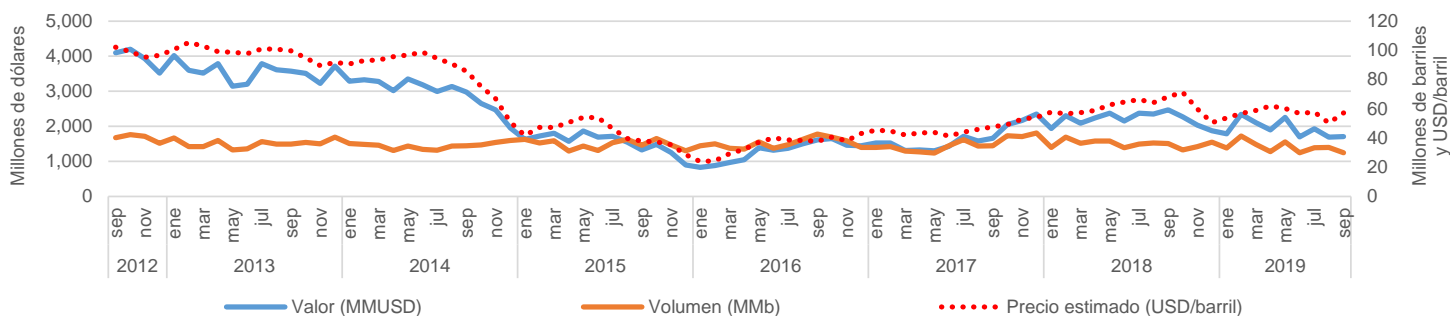
Reporte de Refinación y Exportación de Aceite

Septiembre de 2019

Exportaciones de petróleo en el mes de septiembre 2019¹

Volumen	Valor	Precio promedio
963	29.84	57.11
Miles de barriles diarios	Millones de barriles	Millones de dólares
	Millones de dólares	Dólares por barril

Volumen y valor de las exportaciones de petróleo septiembre 2012 a septiembre 2019



Exportaciones de petróleo por tipo y destino 2018 y 2019

Tipo de Petróleo ¹³	Volumen (mbd) ¹²		Precio promedio (USD/barril) ¹²	
	2018	2019	2018	2019
Olmecca	0	0 ▲	0.0	0.0 ▲
Istmo	41	0 ▼	64.5	0.0 ▼
Maya	1,126	1,001 ▼	61.8	57.3 ▼
Altamira	21	20 ▼	57.7	55.1 ▼
Talam	15	95 ▲	60.3	55.3 ▼
Total	1,203	1,117 ▼	61.8	57.1 ▼

Continente	Volumen (mbd) ¹²		Precio promedio (USD/barril) ¹²	
	2018	2019	2018	2019
América	704	612 ▼	62.2	58.6 ▼
Asia	296	319 ▲	62.1	55.7 ▼
Europa	203	185 ▼	60.0	54.8 ▼
Total	1,203	1,117 ▼	61.8	57.1 ▼

Exportaciones de petróleo al mes de septiembre de 2019¹

País	Volumen (mbd)		Volumen (MMb)	
	2018	2019	2018	2019
Estados Unidos	698.64	612.41 ▼	190.73	167.19 ▼
España	170.15	168.32 ▼	46.45	45.95 ▼
India	161.80	175.63 ▲	44.17	47.95 ▲
Japón	31.97	7.33 ▼	8.73	2.00 ▼
Corea	89.85	129.32 ▲	24.53	35.30 ▲
Italia	-	2.22 ▲	-	0.61 ▲
Francia	-	- ▲	-	- ▲
Republica Dominicana	-	- ▲	-	- ▲
China	12.44	6.95 ▼	3.40	1.90 ▼
Holanda	22.26	14.64 ▼	6.08	4.00 ▼
Portugal	3.80	- ▼	1.04	- ▼
Jamaica	5.12	- ▼	1.40	- ▼
Bélgica	7.26	- ▼	1.98	- ▼
Nicaragua	-	- ▲	-	- ▲
Suiza	-	- ▲	-	- ▲
Perú	-	- ▲	-	- ▲
Alemania	-	- ▲	-	- ▲
Total general	1,203.28	1,116.81 ▼	328.50	304.89 ▼

Fuente: Sistema de Información Comercial Vía Internet (SIAVI) de la Secretaría de Economía y Base de datos institucional (BDI) de Petróleos Mexicanos.

¹ Se muestran el volumen, valor y precio promedio de las exportaciones de petróleo en el mes de reporte.

¹² Se muestra el volumen y precio promedio de las exportaciones en el periodo de enero al mes de reporte para ambos años.

¹³ El tipo de petróleo Olmecca corresponde a petróleo ligero, el tipo de petróleo Istmo corresponde a petróleo medio, y los tipos de petróleo Maya, Altamira y Talam corresponden a petróleo pesado.

¹⁴ Se muestran el volumen de las exportaciones en el periodo de enero al mes de reporte para 2019.

Nota: Los datos contenidos en este reporte son únicamente una referencia, por lo que es responsabilidad de quién utilice los datos confirmar y validar la información. La CNH no emite ningún tipo de declaración ni garantía respecto a los datos contenidos, ni asume responsabilidad alguna por la exactitud de la información.