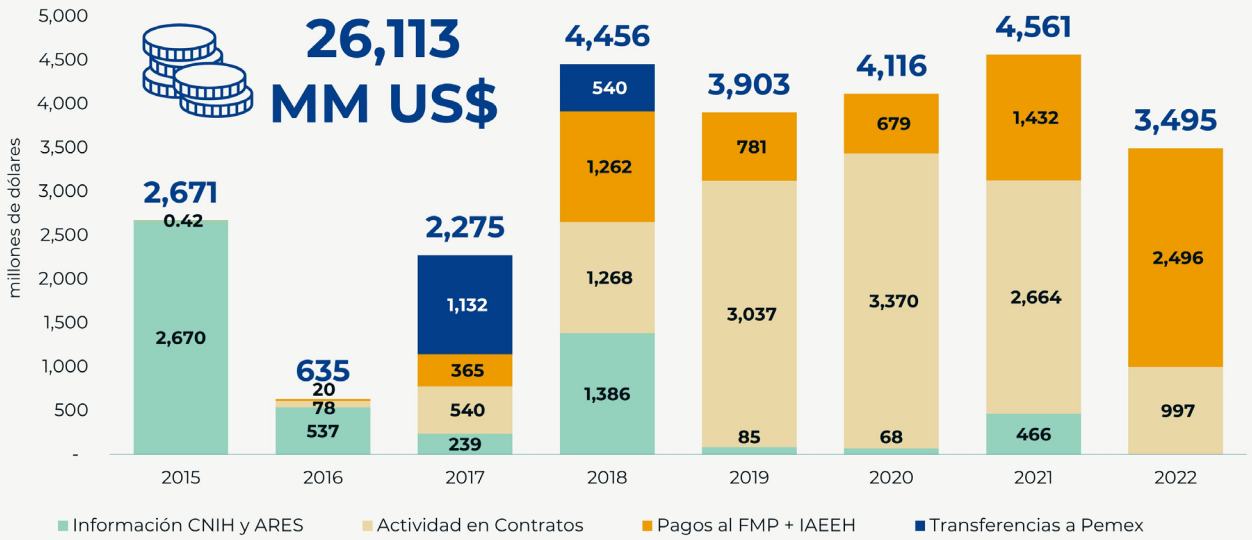


## Centro Nacional de Información de Hidrocarburos

### Inversiones y transferencias en el sector petrolero<sup>1</sup>

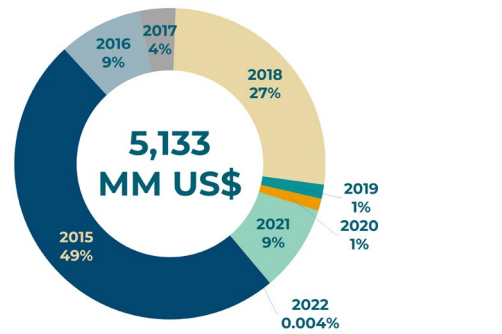


Inversiones y transferencias en el sector petrolero por los conceptos: uso de información del CNIH y adquisición de ARES; actividades en Contratos; contraprestaciones en favor del Estado y; transferencias a PEMEX.

### Información CNIH y ARES<sup>2</sup>

A septiembre de 2022 se ha invertido un total de 5,453 MM US\$, distribuidos en 5,133 MM US\$ por concepto de inversiones en Autorizaciones de Reconocimiento y Exploración Superficial (ARES) y 320 MM US\$ asociados a los aprovechamientos por el acceso y uso de información recibidos por el Centro Nacional de Información de Hidrocarburos (CNIH).

Con relación a las actividades en ARES, aproximadamente el 94% de la inversión histórica bajo este rubro ha sido ejercida mayormente en los años: 2015 (49%), 2018 (27%), 2021 (9%) y 2016 (9%).

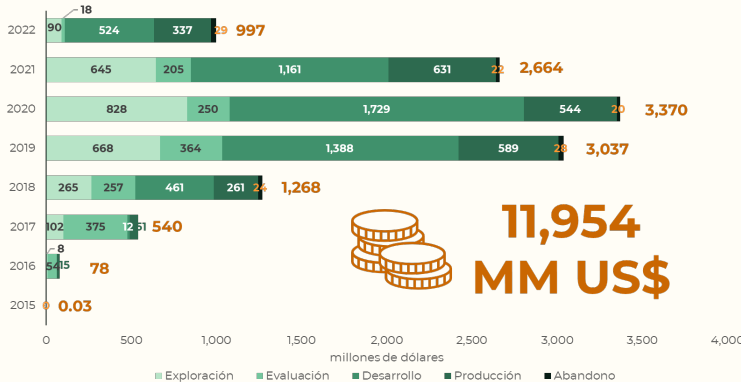


Distribución de Inversiones anuales en actividades ARES

### Actividad en Contratos<sup>3</sup>

En el periodo de 2015 a septiembre de 2022 se ha reportado una inversión total de 11,954 MM US\$ en Actividades Petroleras correspondientes a Contratos: Exploración (22%), Evaluación (13%), Desarrollo (44%), Producción (20%) y Abandono (1%).

A partir de 2018 y hasta la fecha, la mayor proporción de inversiones reportadas está asociada a la Actividad Petrolera de Desarrollo, principalmente por el inicio en la producción de los Contratos de la Ronda 1.2.



Inversión reportada anual en Contratos

### Pagos al FMP + IAEEH<sup>4</sup>

A septiembre de 2022, el Estado, a través del Fondo Mexicano del Petróleo (FMP), ha obtenido ingresos acumulados en el orden de 7,034 MM US\$ por concepto de contraprestaciones derivadas de los Contratos de Exploración y Extracción de Hidrocarburos; donde, cerca del 66% están asociados a la contraprestación dependiente de la Utilidad Operativa (%Edo de la UO) aplicable a Contratos bajo la modalidad de Producción Compartida.



Contraprestaciones acumuladas en favor del Estado<sup>5</sup>

**Notas:**

- Se consideran todos los Contratos adjudicados en las Rondas de Licitación, las Asociaciones Estratégicas y Migraciones. Transferencias a Pemex a septiembre de 2022; las cuales, consisten en los pagos derivados de los Contratos por bonos de desempate y de aportaciones iniciales establecidas en las bases de licitación. Fuentes: <https://hidrocarburos.gob.mx/media/1340/20171012-farmouts-de-pemex-representan-el-23-de-su-inversi%C3%B3n-en-2017.pdf> y [https://hidrocarburos.gob.mx/media/1885/cnih-estad%C3%ADstico\\_12022018.pdf](https://hidrocarburos.gob.mx/media/1885/cnih-estad%C3%ADstico_12022018.pdf).
- Inversiones en información del Centro Nacional de Información de Hidrocarburos (CNIH) y Autorizaciones de Reconocimiento y Exploración Superficial (ARES) a septiembre de 2022. Fuente: [https://hidrocarburos.gob.mx/media/5422/valor\\_ares\\_aprovechamientoscnih\\_202209.pdf](https://hidrocarburos.gob.mx/media/5422/valor_ares_aprovechamientoscnih_202209.pdf)
- Inversiones reportadas en Contratos a septiembre de 2022. Fuente: [https://hidrocarburos.gob.mx/media/5362/inversiones\\_registradas\\_contratos\\_202209.pdf](https://hidrocarburos.gob.mx/media/5362/inversiones_registradas_contratos_202209.pdf)
- Pagos al Fondo Mexicano del Petróleo (FMP) más Impuesto por Actividad de Exploración y Extracción de Hidrocarburos (IAEEH) considerando contraprestaciones y bonos a septiembre de 2022. Fuentes: Estimación del IAEEH propia y Pagos al FMP <https://www.banxico.org.mx/SielInternet/consultarDirectorioInternetAction.do?sector=25&idCuadro=CA357&accion=consultarCuadroAnalitico&locale=es>.
- %Edo de la UO: Participación del Estado en la Utilidad Operativa, IAEEH: Impuesto por la Actividad de Exploración y Extracción de Hidrocarburos, CCFE: Cuota Contractual de la Fase Exploratoria. Las cifras pueden no coincidir debido al redondeo. MM US\$: Millones de dólares de los Estados Unidos de Norteamérica.