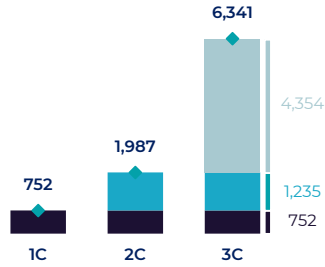


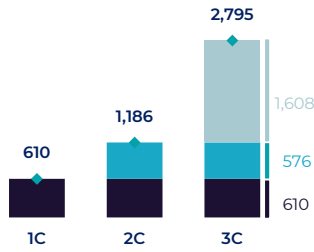
Recursos contingentes

El volumen estimado de hidrocarburos en una fecha dada, que potencialmente es recuperable pero que, bajo condiciones económicas de evaluación correspondientes a la fecha de estimación, no se considera comercialmente recuperable debido a una o más contingencias

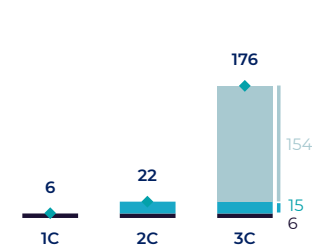
Recursos en **PCE**
MMbpc



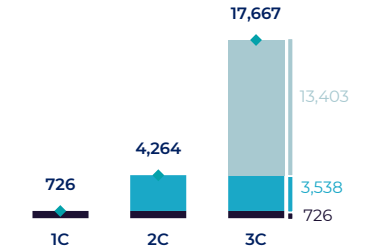
Recursos de **Petróleo**
MMb



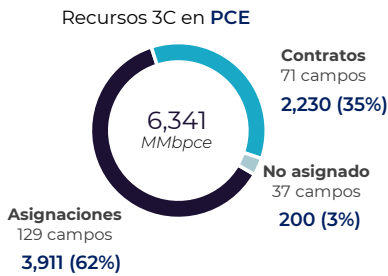
Recursos de **Condensado**
MMb



Recursos de **Gas natural**
MMMpc



Distribución de los recursos contingentes



	1C	2C	3C
Asignaciones	752	1,987	6,341
Contratos	8%	28%	62%
No asignado	1%	4%	3%

Top 5: Recursos contingentes 3C por campo

237 campos con recursos contingentes

Recursos en **PCE**
MMbpc

Campo	Recursos 3C	Contingencia principal
Trion	532	En proceso de desarrollo
Exploratus	514	Sin act. planeada
Kaneni	364	En evaluación
Polok	322	En evaluación
Kunah	299	Sin act. planeada

Recursos de **Petróleo**
MMb

Campo	Recursos 3C	Contingencia principal
Trion	489	En proceso de desarrollo
Polok	300	En evaluación
Kaneni	283	En evaluación
Exploratus	145	Sin act. planeada
Xaxamani	137	En transición al desarrollo

Recursos de **Condensado**
MMb

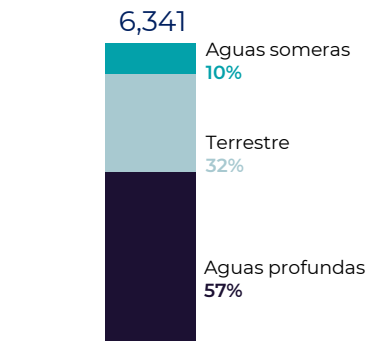
Campo	Recursos 3C	Contingencia principal
Kokitl	78	Sin act. planeada
Nat	27	Sin act. planeada
Bukma	13	Sin act. planeada
Kunah	11	Sin act. planeada
Nazareth	9	Sin act. planeada

Recursos de **Gas natural**
MMMpc

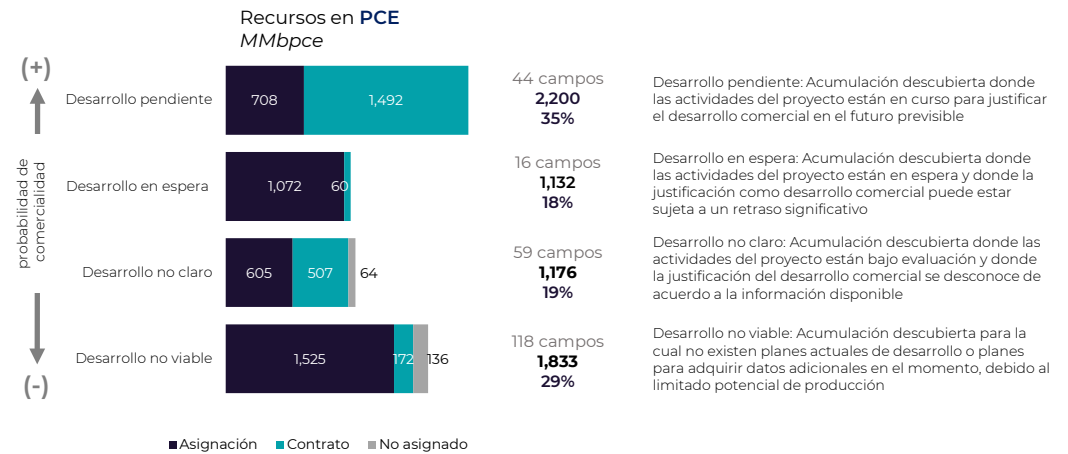
Campo	Recursos 3C	Contingencia principal
Exploratus	1,719	Sin act. planeada
Kunah	1,677	Sin act. planeada
Nat	930	Sin act. planeada
Cratos	833	Sin act. planeada
Tecani	818	En evaluación

Recursos contingentes 3C por ambiente

Recursos en **PCE**
MMbpc



Distribución de volumen 3C por subclase PRMS



Visita el [Sistema de Información de Hidrocarburos](#)

Información reportada por los operadores petroleros y revisados por la Comisión en el marco de los Lineamientos de Recursos Prospectivos y Contingentes. Para el ejercicio de las atribuciones de la Comisión en materia de clasificación de la estimación de los recursos contingentes, se adopta el *Petroleum Resources Management System (PRMS)*, en su versión en inglés y que se encuentre vigente, como sistema de referencia PCE: petróleo crudo equivalente.