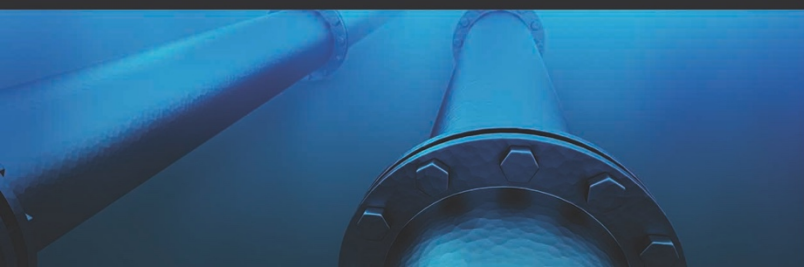




# Acceso a datos Cuitláhuac Burgos

Mayo 2021



Comisión Nacional  
de Hidrocarburos

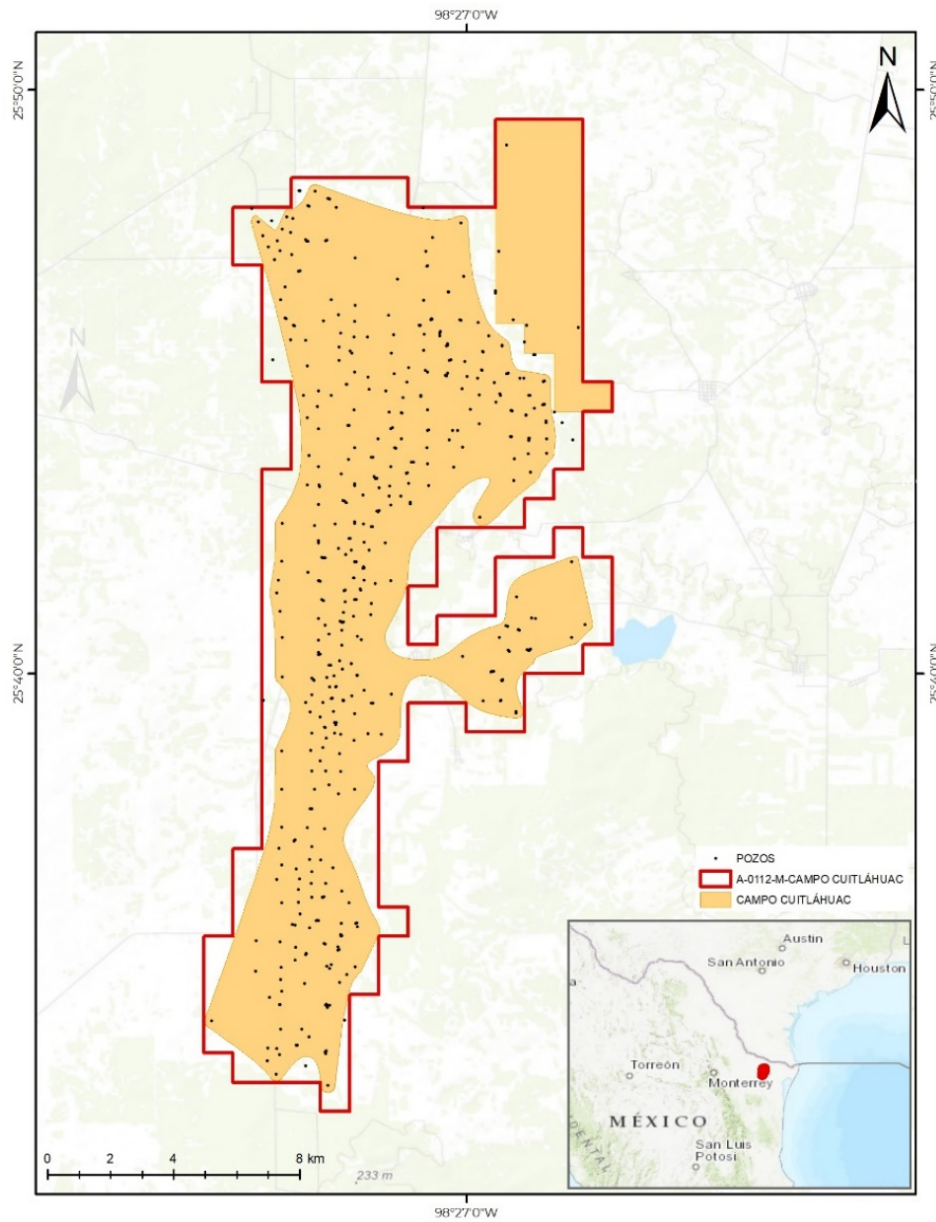
## • ACCESO A DATOS

El Centro Nacional de Información de Hidrocarburos pone a disposición de las empresas interesadas un Paquete de Datos correspondiente al área Cuitláhuac de Burgos; el acceso a través de Licencia de Uso/Suplemento, permitirá contar con los datos necesarios para el análisis del área.

### ➤ Paquete de Información:

Clave	Nombre	Contenido	Costo MXP
PD-CUIT	Paquetes de Datos Cuitláhuac	477 pozos	\$ 3,430,324.3571

## • MAPA DE UBICACIÓN



• **POZOS**

#	Tipo	Nombre	Año de perforación	Resultado
1	Exploratorio	Becerro-1	1950	Seco Improductivo
2	Exploratorio	Delicias-1	1951	Seco Improductivo
3	Exploratorio	Castillo-1	1958	Seco Improductivo
4	Exploratorio	Becerro-2	1960	Productor de gas y condensado
5	Desarrollo	Becerro-5	1961	Seco Improductivo
6	Exploratorio	Delicias-3	1965	Seco Improductivo
7	Desarrollo	Blanquita-2	1968	Seco Improductivo
8	Exploratorio	Rene-1	1968	Productor de gas y condensado
9	Exploratorio	Gomeno-1	1969	Productor de gas y condensado
10	Desarrollo	Oregano-2	1969	Productor de gas y condensado
11	Exploratorio	Rene-2	1970	Productor de gas y condensado
12	Desarrollo	Rene-3	1970	Productor de gas y condensado
13	Exploratorio	Rene Norte-1	1971	Seco Improductivo
14	Exploratorio	Cacama-1	1972	Productor de gas y condensado
15	Exploratorio	Zapata-1	1972	Seco Improductivo
16	Exploratorio	Cuitlahuac-1	1972	Productor de gas y condensado
17	Desarrollo	Cacama-2	1972	Seco Improductivo
18	Desarrollo	Cacama-3	1973	Productor de gas y condensado
19	Desarrollo	Cuitlahuac-2	1973	Productor de gas y condensado
20	Desarrollo	Cuitlahuac-3	1973	Productor de gas y condensado
21	Desarrollo	Cuitlahuac-4	1974	Productor de gas y condensado
22	Desarrollo	Cuitlahuac-40	1974	Productor de gas y condensado
23	Desarrollo	Cuitlahuac-9	1974	Productor de gas y condensado
24	Desarrollo	Cuitlahuac-6	1974	Productor de gas y condensado
25	Desarrollo	Cuitlahuac-10	1975	Productor de gas y condensado
26	Desarrollo	Cuitlahuac-7	1975	Productor de gas y condensado
27	Desarrollo	Cuitlahuac-29	1975	Productor de gas y condensado
28	Desarrollo	Cuitlahuac-128	1975	Productor de gas y condensado
29	Desarrollo	Cuitlahuac-421	1975	Productor de gas y condensado
30	Desarrollo	Cuitlahuac-21	1975	Productor de gas y condensado
31	Desarrollo	Cuitlahuac-5	1975	Productor de gas y condensado
32	Desarrollo	Cuitlahuac-441	1976	Productor de gas y condensado
33	Desarrollo	Cuitlahuac-461	1976	Productor de gas y condensado
34	Desarrollo	Cuitlahuac-481	1976	Productor de gas y condensado
35	Desarrollo	Cuitlahuac-403	1976	Productor de gas y condensado
36	Desarrollo	Cuitlahuac-108	1976	Seco Improductivo
37	Desarrollo	Cuitlahuac-691	1976	Productor de gas y condensado



38	Desarrollo	Cuitlahuac-437	1977	Seco Improductivo
39	Desarrollo	Cuitlahuac-423	1977	Productor de gas y condensado
40	Desarrollo	Cuitlahuac-443	1977	Productor de gas y condensado
41	Desarrollo	Cuitlahuac-463	1977	Productor de gas y condensado
42	Desarrollo	Cuitlahuac-483	1977	Seco Improductivo
43	Desarrollo	Cuitlahuac-671	1977	Productor de gas y condensado
44	Desarrollo	Cuitlahuac-488	1978	Seco Improductivo
45	Desarrollo	Cuitlahuac-671A	1978	Productor de gas y condensado
46	Desarrollo	Cuitlahuac-387	1978	Productor de gas y condensado
47	Desarrollo	Cuitlahuac-631	1978	Productor de gas y condensado
48	Desarrollo	Cuitlahuac-651	1978	Seco Improductivo
49	Desarrollo	Cuitlahuac-389	1978	Productor de gas y condensado
50	Desarrollo	Cuitlahuac-442	1979	Seco Improductivo
51	Desarrollo	Cuitlahuac-653	1979	Productor de gas y condensado
52	Desarrollo	Cuitlahuac-601	1979	Productor de gas y condensado
53	Desarrollo	Cuitlahuac-611	1979	Seco Improductivo
54	Desarrollo	Cuitlahuac-612	1980	Productor de gas y condensado
55	Desarrollo	Cuitlahuac-611D	1980	Productor de gas y condensado
56	Desarrollo	Cuitlahuac-632	1980	Productor de gas y condensado
57	Desarrollo	Cuitlahuac-365	1980	Productor de gas y condensado
58	Desarrollo	Cuitlahuac-621	1980	Productor de gas y condensado
59	Desarrollo	Cuitlahuac-595	1980	Productor de gas y condensado
60	Desarrollo	Cuitlahuac-602	1980	Productor de gas y condensado
61	Desarrollo	Cuitlahuac-673	1980	Seco Improductivo
62	Desarrollo	Cuitlahuac-641	1981	Productor de gas y condensado
63	Desarrollo	Cuitlahuac-603	1981	Productor de gas y condensado
64	Desarrollo	Cuitlahuac-613	1981	Productor de gas y condensado
65	Desarrollo	Cuitlahuac-661	1981	Productor de gas y condensado
66	Desarrollo	Cuitlahuac-642	1981	Productor de gas y condensado
67	Desarrollo	Cuitlahuac-622	1981	Productor de gas y condensado
68	Desarrollo	Cuitlahuac-633	1981	Productor de gas y condensado
69	Desarrollo	Cuitlahuac-662	1981	Productor de gas y condensado
70	Desarrollo	Cuitlahuac-604	1981	Productor de gas y condensado
71	Desarrollo	Cuitlahuac-652	1981	Productor de gas y condensado
72	Desarrollo	Cuitlahuac-624	1982	Productor de gas y condensado
73	Desarrollo	Cuitlahuac-602D	1982	Productor de gas y condensado
74	Desarrollo	Cuitlahuac-612A	1982	Productor de gas y condensado
75	Desarrollo	Cuitlahuac-614	1982	Productor de gas y condensado
76	Desarrollo	Cuitlahuac-634	1983	Productor de gas y condensado
77	Desarrollo	Cuitlahuac-616	1983	Seco Improductivo

78	Desarrollo	Cuitlahuac-682	1984	Productor de gas y condensado
79	Desarrollo	Cuitlahuac-606	1984	Productor de gas y condensado
80	Desarrollo	Cuitlahuac-972	1984	Productor de gas y condensado
81	Desarrollo	Cuitlahuac-644	1984	Productor de gas y condensado
82	Desarrollo	Cuitlahuac-626	1985	Productor de gas y condensado
83	Desarrollo	Cuitlahuac-672	1985	Productor de gas y condensado
84	Desarrollo	Cuitlahuac-664	1985	Productor de gas y condensado
85	Desarrollo	Cuitlahuac-646	1985	Productor de gas y condensado
86	Desarrollo	Cuitlahuac-484	1985	Productor de gas y condensado
87	Desarrollo	Cuitlahuac-684	1985	Productor de gas y condensado
88	Desarrollo	Cuitlahuac-654	1985	Seco Improductivo
89	Desarrollo	Cuitlahuac-692	1989	Productor de gas y condensado
90	Desarrollo	Cuitlahuac-624D	1990	Productor de gas y condensado
91	Desarrollo	Cuitlahuac-652D	1991	Seco Improductivo
92	Desarrollo	Cuitlahuac-632D	1991	Seco Improductivo
93	Desarrollo	Cuitlahuac-482	1991	Productor de gas y condensado
94	Desarrollo	Cuitlahuac-671H	1991	Productor de gas y condensado
95	Desarrollo	Cuitlahuac-751	1994	Productor de gas y condensado
96	Desarrollo	Cuitlahuac-761	1994	Productor de gas y condensado
97	Desarrollo	Cuitlahuac-721	1994	Productor de gas y condensado
98	Desarrollo	Cuitlahuac-781	1994	Productor de gas y condensado
99	Desarrollo	Cuitlahuac-731	1994	Productor de gas y condensado
100	Desarrollo	Cuitlahuac-711	1995	Productor de gas y condensado
101	Desarrollo	Cuitlahuac-741	1996	Productor de gas y condensado
102	Desarrollo	Cuitlahuac-763	1996	Productor de gas y condensado
103	Desarrollo	Cuitlahuac-864	1996	Productor de gas y condensado
104	Desarrollo	Cuitlahuac-844	1996	Productor de gas y condensado
105	Desarrollo	Cuitlahuac-811	1997	Productor de gas y condensado
106	Exploratorio	Cronos-1	1997	Productor de gas y condensado
107	Desarrollo	Cuitlahuac-822	1997	Productor de gas y condensado
108	Desarrollo	Cuitlahuac-913	1997	Productor de gas y condensado
109	Desarrollo	Cuitlahuac-742	1997	Productor de gas y condensado
110	Desarrollo	Cuitlahuac-491	1997	Productor de gas y condensado
111	Desarrollo	Cuitlahuac-503	1997	Productor de gas y condensado
112	Desarrollo	Cuitlahuac-905	1997	Productor de gas y condensado
113	Desarrollo	Cuitlahuac-911	1997	Productor de gas y condensado
114	Desarrollo	Cuitlahuac-507	1997	Productor de gas y condensado
115	Desarrollo	Cuitlahuac-907	1997	Productor de gas y condensado
116	Desarrollo	Cuitlahuac-801	1997	Productor de gas y condensado
117	Desarrollo	Cuitlahuac-486	1997	Productor de gas y condensado

118	Desarrollo	Cuitlahuac-516	1998	Productor de gas y condensado
119	Desarrollo	Cuitlahuac-472	1998	Productor de gas y condensado
120	Desarrollo	Cuitlahuac-901	1998	Productor de gas y condensado
121	Desarrollo	Cuitlahuac-610	1998	Productor de gas y condensado
122	Desarrollo	Cuitlahuac-523	1998	Productor de gas y condensado
123	Desarrollo	Cuitlahuac-517	1998	Productor de gas y condensado
124	Desarrollo	Cuitlahuac-961	1998	Productor de gas y condensado
125	Desarrollo	Cuitlahuac-920	1998	Productor de gas y condensado
126	Desarrollo	Cuitlahuac-852	1998	Seco Improductivo
127	Desarrollo	Cuitlahuac-771D	1998	Productor de gas y condensado
128	Desarrollo	Cuitlahuac-571	1998	Productor de gas y condensado
129	Desarrollo	Cuitlahuac-505	1998	Seco Improductivo
130	Desarrollo	Cuitlahuac-430	1998	Productor de gas y condensado
131	Desarrollo	Cuitlahuac-451	1998	Productor de gas y condensado
132	Desarrollo	Cuitlahuac-1031	1998	Productor de gas y condensado
133	Desarrollo	Cuitlahuac-431	1998	Productor de gas y condensado
134	Desarrollo	Cuitlahuac-821	1998	Seco Improductivo
135	Desarrollo	Cuitlahuac-931	1998	Productor de gas y condensado
136	Desarrollo	Cuitlahuac-462	1998	Productor de gas y condensado
137	Desarrollo	Cuitlahuac-921	1998	Productor de gas y condensado
138	Desarrollo	Cuitlahuac-471	1998	Productor de gas y condensado
139	Desarrollo	Cuitlahuac-635	1998	Productor de gas y condensado
140	Desarrollo	Cuitlahuac-712	1998	Seco Improductivo
141	Desarrollo	Cuitlahuac-812	1998	Productor de gas y condensado
142	Desarrollo	Cuitlahuac-636	1998	Productor de gas y condensado
143	Desarrollo	Cuitlahuac-508	1998	Productor de gas y condensado
144	Desarrollo	Cuitlahuac-499	1998	Productor de gas y condensado
145	Desarrollo	Cuitlahuac-666	1998	Productor de gas y condensado
146	Desarrollo	Cuitlahuac-656	1998	Productor de gas y condensado
147	Desarrollo	Cuitlahuac-637	1998	Productor de gas y condensado
148	Desarrollo	Cuitlahuac-591	1998	Productor de gas y condensado
149	Desarrollo	Cuitlahuac-685	1998	Productor de gas y condensado
150	Desarrollo	Cuitlahuac-851	1998	Productor de gas y condensado
151	Desarrollo	Cuitlahuac-880	1999	Productor de gas y condensado
152	Desarrollo	Cuitlahuac-686	1999	Productor de gas y condensado
153	Desarrollo	Cuitlahuac-605	1999	Productor de gas y condensado
154	Desarrollo	Cuitlahuac-950	1999	Productor de gas y condensado
155	Desarrollo	Cuitlahuac-608	1999	Productor de gas y condensado
156	Desarrollo	Cuitlahuac-519	1999	Productor de gas y condensado
157	Desarrollo	Cuitlahuac-762	1999	Productor de gas y condensado

158	Desarrollo	Cuitlahuac-687	1999	Seco Improductivo
159	Desarrollo	Cuitlahuac-919	1999	Productor de gas y condensado
160	Desarrollo	Cuitlahuac-511	1999	Seco Improductivo
161	Desarrollo	Cuitlahuac-518	1999	Productor de gas y condensado
162	Desarrollo	Cuitlahuac-1022	1999	Productor de gas y condensado
163	Desarrollo	Cuitlahuac-871	1999	Productor de gas y condensado
164	Desarrollo	Cuitlahuac-464	1999	Productor de gas y condensado
165	Desarrollo	Cuitlahuac-1027	1999	Productor de gas y condensado
166	Desarrollo	Cuitlahuac-864D	1999	Productor de gas y condensado
167	Desarrollo	Cuitlahuac-1032	1999	Productor de gas y condensado
168	Desarrollo	Cuitlahuac-1030	1999	Productor de gas y condensado
169	Desarrollo	Cuitlahuac-525	1999	Productor de gas y condensado
170	Desarrollo	Cuitlahuac-513	1999	Productor de gas y condensado
171	Desarrollo	Cuitlahuac-563	1999	Productor de gas y condensado
172	Desarrollo	Cuitlahuac-951	1999	Productor de gas y condensado
173	Desarrollo	Cuitlahuac-524	1999	Productor de gas y condensado
174	Desarrollo	Cuitlahuac-791	1999	Productor de gas y condensado
175	Desarrollo	Cuitlahuac-1050	1999	Seco Improductivo
176	Desarrollo	Cuitlahuac-824	2000	Productor de gas y condensado
177	Desarrollo	Cuitlahuac-678	2000	Productor de gas y condensado
178	Desarrollo	Cuitlahuac-689	2000	Productor de gas y condensado
179	Desarrollo	Cuitlahuac-680	2000	Productor de gas y condensado
180	Desarrollo	Cuitlahuac-955	2000	Productor de gas y condensado
181	Desarrollo	Cuitlahuac-828	2000	Productor de gas y condensado
182	Desarrollo	Cuitlahuac-655	2000	Productor de gas y condensado
183	Desarrollo	Cuitlahuac-693	2000	Productor de gas y condensado
184	Desarrollo	Cuitlahuac-956	2000	Productor de gas y condensado
185	Desarrollo	Cuitlahuac-1037	2000	Productor de gas y condensado
186	Desarrollo	Cuitlahuac-788	2000	Productor de gas y condensado
187	Desarrollo	Cuitlahuac-615	2000	Productor de gas y condensado
188	Desarrollo	Cuitlahuac-527	2000	Productor de gas y condensado
189	Desarrollo	Cuitlahuac-835	2000	Productor de gas y condensado
190	Desarrollo	Cuitlahuac-785	2000	Productor de gas y condensado
191	Desarrollo	Cuitlahuac-958	2000	Productor de gas y condensado
192	Desarrollo	Cuitlahuac-952	2001	Productor de gas y condensado
193	Desarrollo	Cuitlahuac-953	2001	Productor de gas y condensado
194	Desarrollo	Cuitlahuac-954	2001	Productor de gas y condensado
195	Desarrollo	Cuitlahuac-639	2001	Productor de gas y condensado
196	Desarrollo	Cuitlahuac-957	2001	Productor de gas y condensado
197	Desarrollo	Cuitlahuac-787	2001	Productor de gas y condensado

198	Desarrollo	Cuitlahuac-477	2001	Productor de gas y condensado
199	Desarrollo	Cuitlahuac-620	2001	Productor de gas y condensado
200	Desarrollo	Cuitlahuac-618	2001	Seco Improductivo
201	Desarrollo	Cuitlahuac-960	2001	Productor de gas y condensado
202	Desarrollo	Cuitlahuac-540	2001	Productor de gas y condensado
203	Desarrollo	Cuitlahuac-963	2001	Productor de gas y condensado
204	Desarrollo	Cuitlahuac-1034	2001	Productor de gas y condensado
205	Desarrollo	Cuitlahuac-475	2001	Productor de gas y condensado
206	Desarrollo	Cuitlahuac-476	2001	Productor de gas y condensado
207	Desarrollo	Cuitlahuac-647	2001	Productor de gas y condensado
208	Desarrollo	Cuitlahuac-528	2001	Productor de gas y condensado
209	Desarrollo	Cuitlahuac-959	2001	Productor de gas y condensado
210	Desarrollo	Cuitlahuac-971	2001	Productor de gas y condensado
211	Desarrollo	Cuitlahuac-690	2001	Productor de gas y condensado
212	Desarrollo	Cuitlahuac-477D	2001	Productor de gas y condensado
213	Desarrollo	Cuitlahuac-782	2001	Productor de gas y condensado
214	Desarrollo	Cuitlahuac-964	2001	Productor de gas y condensado
215	Desarrollo	Cuitlahuac-638	2001	Productor de gas y condensado
216	Desarrollo	Cuitlahuac-648	2001	Productor de gas y condensado
217	Desarrollo	Cuitlahuac-1033	2001	Productor de gas y condensado
218	Desarrollo	Cuitlahuac-698	2001	Productor de gas y condensado
219	Desarrollo	Cuitlahuac-1038	2001	Productor de gas y condensado
220	Desarrollo	Cuitlahuac-1039	2001	Productor de gas y condensado
221	Desarrollo	Torrecillas-27	2001	Productor de gas y condensado
222	Desarrollo	Cuitlahuac-663	2001	Productor de gas y condensado
223	Desarrollo	Cuitlahuac-1035	2001	Productor de gas y condensado
224	Desarrollo	Cuitlahuac-649	2002	Productor de gas y condensado
225	Exploratorio	Cebu-1	2002	Productor de gas y condensado
226	Desarrollo	Cuitlahuac-512	2002	Productor de gas y condensado
227	Desarrollo	Cuitlahuac-962	2002	Productor de gas y condensado
228	Desarrollo	Cuitlahuac-627	2002	Productor de gas y condensado
229	Desarrollo	Cuitlahuac-966	2002	Productor de gas y condensado
230	Desarrollo	Cuitlahuac-643	2002	Productor de gas y condensado
231	Desarrollo	Cuitlahuac-973	2002	Productor de gas y condensado
232	Desarrollo	Torrecillas-50	2002	Productor de gas y condensado
233	Desarrollo	Torrecillas-51	2002	Productor de gas y condensado
234	Desarrollo	Cuitlahuac-625	2002	Productor de gas y condensado
235	Desarrollo	Cuitlahuac-659	2002	Productor de gas y condensado
236	Desarrollo	Cuitlahuac-675	2002	Productor de gas y condensado
237	Desarrollo	Cuitlahuac-857	2002	Productor de gas y condensado



238	Desarrollo	Cuitlahuac-640	2002	Productor de gas y condensado
239	Desarrollo	Cuitlahuac-814	2002	Productor de gas y condensado
240	Desarrollo	Cuitlahuac-858	2002	Productor de gas y condensado
241	Desarrollo	Cuitlahuac-699	2002	Productor de gas y condensado
242	Desarrollo	Cuitlahuac-859	2002	Productor de gas y condensado
243	Desarrollo	Cuitlahuac-860	2002	Productor de gas y condensado
244	Desarrollo	Cuitlahuac-815	2002	Productor de gas y condensado
245	Desarrollo	Cuitlahuac-825	2002	Productor de gas y condensado
246	Desarrollo	Cuitlahuac-51	2002	Productor de gas y condensado
247	Desarrollo	Cuitlahuac-816	2002	Productor de gas y condensado
248	Desarrollo	Cuitlahuac-965	2002	Productor de gas y condensado
249	Desarrollo	Torreallas-52	2002	Productor de gas y condensado
250	Desarrollo	Cuitlahuac-820	2002	Seco Improductivo
251	Desarrollo	Cuitlahuac-861	2002	Productor de gas y condensado
252	Desarrollo	Cuitlahuac-967	2002	Productor de gas y condensado
253	Desarrollo	Cuitlahuac-694	2002	Productor de gas y condensado
254	Desarrollo	Cuitlahuac-529	2002	Productor de gas y condensado
255	Desarrollo	Cuitlahuac-50	2003	Productor de gas y condensado
256	Desarrollo	Cuitlahuac-772	2003	Productor de gas y condensado
257	Desarrollo	Cuitlahuac-970	2003	Productor de gas y condensado
258	Desarrollo	Cuitlahuac-478	2003	Productor de gas y condensado
259	Desarrollo	Cuitlahuac-839	2003	Productor de gas y condensado
260	Desarrollo	Cuitlahuac-770	2003	Productor de gas y condensado
261	Desarrollo	Cuitlahuac-863	2003	Productor de gas y condensado
262	Desarrollo	Cuitlahuac-842	2003	Productor de gas y condensado
263	Desarrollo	Cuitlahuac-699D	2003	Improductivo, invadido de agua salada
264	Desarrollo	Cuitlahuac-847	2003	Productor de gas y condensado
265	Desarrollo	Cuitlahuac-530	2003	Productor de gas y condensado
266	Desarrollo	Torreallas-193	2003	Productor de gas y condensado
267	Desarrollo	Cuitlahuac-802	2003	Productor de gas y condensado
268	Desarrollo	Cuitlahuac-560	2003	Productor de gas y condensado
269	Desarrollo	Cuitlahuac-479	2003	Productor de gas y condensado
270	Desarrollo	Cuitlahuac-623	2003	Productor de gas y condensado
271	Desarrollo	Cuitlahuac-388	2003	Productor de gas y condensado
272	Desarrollo	Cuitlahuac-804	2003	Productor de gas y condensado
273	Desarrollo	Cuitlahuac-422	2003	Productor de gas y condensado
274	Desarrollo	Cuitlahuac-789	2003	Productor de gas y condensado
275	Desarrollo	Cuitlahuac-803	2003	Productor de gas y condensado
276	Desarrollo	Cuitlahuac-561	2003	Productor de gas y condensado
277	Desarrollo	Cuitlahuac-520	2003	Productor de gas y condensado

278	Desarrollo	Cuitlahuac-531	2003	Productor de gas y condensado
279	Desarrollo	Cuitlahuac-862	2003	Productor de gas y condensado
280	Desarrollo	Cuitlahuac-838	2003	Productor de gas y condensado
281	Desarrollo	Cuitlahuac-786	2004	Productor de gas y condensado
282	Desarrollo	Cuitlahuac-870	2004	Productor de gas y condensado
283	Desarrollo	Cuitlahuac-867	2004	Productor de gas y condensado
284	Desarrollo	Cuitlahuac-832	2004	Seco Improductivo
285	Desarrollo	Cuitlahuac-427	2004	Productor de gas y condensado
286	Desarrollo	Cuitlahuac-665	2004	Productor de gas y condensado
287	Desarrollo	Cuitlahuac-872	2004	Productor de gas y condensado
288	Desarrollo	Cuitlahuac-607	2004	Productor de gas y condensado
289	Desarrollo	Cuitlahuac-609	2004	Productor de gas y condensado
290	Desarrollo	Cuitlahuac-865	2004	Productor de gas y condensado
291	Desarrollo	Cuitlahuac-813	2004	Productor de gas y condensado
292	Desarrollo	Cuitlahuac-424	2004	Productor de gas y condensado
293	Desarrollo	Cuitlahuac-876	2004	Productor de gas y condensado
294	Exploratorio	Rotonda-1	2004	Seco Improductivo
295	Desarrollo	Cuitlahuac-487	2004	Productor de gas y condensado
296	Desarrollo	Cuitlahuac-968	2004	Productor de gas y condensado
297	Desarrollo	Cuitlahuac-426	2004	Productor de gas y condensado
298	Desarrollo	Cuitlahuac-667	2004	Productor de gas y condensado
299	Desarrollo	Cuitlahuac-480	2004	Productor de gas y condensado
300	Desarrollo	Cuitlahuac-800	2004	Productor de gas y condensado
301	Desarrollo	Cuitlahuac-510	2004	Productor de gas y condensado
302	Desarrollo	Cuitlahuac-515	2004	Productor de gas y condensado
303	Desarrollo	Cuitlahuac-526	2004	Productor de gas y condensado
304	Desarrollo	Cuitlahuac-827	2004	Productor de gas y condensado
305	Desarrollo	Cuitlahuac-509	2004	Productor de gas y condensado
306	Desarrollo	Cuitlahuac-386	2004	Productor de gas y condensado
307	Desarrollo	Cuitlahuac-521	2004	Productor de gas y condensado
308	Desarrollo	Cuitlahuac-489	2004	Productor de gas y condensado
309	Desarrollo	Cuitlahuac-874	2004	Productor de gas y condensado
310	Desarrollo	Cuitlahuac-873	2004	Productor de gas y condensado
311	Desarrollo	Cuitlahuac-783	2004	Productor de gas y condensado
312	Desarrollo	Cuitlahuac-522	2004	Productor de gas y condensado
313	Desarrollo	Cuitlahuac-792	2004	Productor de gas y condensado
314	Desarrollo	Cuitlahuac-688	2004	Productor de gas y condensado
315	Desarrollo	Cuitlahuac-619	2004	Productor de gas y condensado
316	Desarrollo	Cuitlahuac-805	2004	Productor de gas y condensado
317	Desarrollo	Cuitlahuac-617	2004	Seco Improductivo

318	Desarrollo	Cuitlahuac-875	2004	Productor de gas y condensado
319	Desarrollo	Cuitlahuac-818	2005	Productor de gas y condensado
320	Desarrollo	Cuitlahuac-866	2005	Productor de gas y condensado
321	Desarrollo	Cuitlahuac-393	2005	Productor de gas y condensado
322	Desarrollo	Cuitlahuac-668	2005	Productor de gas y condensado
323	Desarrollo	Cuitlahuac-392	2005	Productor de gas y condensado
324	Desarrollo	Cuitlahuac-823	2005	Productor de gas y condensado
325	Desarrollo	Cuitlahuac-645	2005	Productor de gas y condensado
326	Desarrollo	Cuitlahuac-679	2005	Productor de gas y condensado
327	Desarrollo	Cuitlahuac-914	2005	Productor de gas y condensado
328	Desarrollo	Cuitlahuac-391	2005	Productor de gas y condensado
329	Desarrollo	Cuitlahuac-948	2005	Productor de gas y condensado
330	Desarrollo	Cuitlahuac-845	2005	Productor de gas y condensado
331	Desarrollo	Cuitlahuac-366	2005	Productor de gas y condensado
332	Desarrollo	Cuitlahuac-390	2005	Seco Improductivo
333	Desarrollo	Cuitlahuac-826	2005	Productor de gas y condensado
334	Desarrollo	Cuitlahuac-444	2005	Productor de gas y condensado
335	Desarrollo	Cuitlahuac-974	2005	Productor de gas y condensado
336	Desarrollo	Cuitlahuac-629	2005	Productor de gas y condensado
337	Desarrollo	Cuitlahuac-474	2005	Productor de gas y condensado
338	Desarrollo	Cuitlahuac-385	2005	Productor de gas y condensado
339	Desarrollo	Cuitlahuac-394	2005	Productor de gas y condensado
340	Desarrollo	Cuitlahuac-445	2005	Productor de gas y condensado
341	Desarrollo	Cuitlahuac-446	2005	Productor de gas y condensado
342	Desarrollo	Cuitlahuac-676	2005	Productor de gas y condensado
343	Desarrollo	Cuitlahuac-674	2005	Productor de gas y condensado
344	Desarrollo	Cuitlahuac-397	2005	Productor de gas y condensado
345	Desarrollo	Cuitlahuac-806	2005	Productor de gas y condensado
346	Desarrollo	Cuitlahuac-846	2005	Productor de gas y condensado
347	Desarrollo	Cuitlahuac-877	2005	Productor de gas y condensado
348	Desarrollo	Cuitlahuac-396	2005	Productor de gas y condensado
349	Desarrollo	Cuitlahuac-681	2005	Productor de gas y condensado
350	Desarrollo	Cuitlahuac-819	2005	Productor de gas y condensado
351	Desarrollo	Cuitlahuac-850	2006	Productor de gas y condensado
352	Desarrollo	Cuitlahuac-670	2006	Productor de gas y condensado
353	Desarrollo	Cuitlahuac-878	2006	Productor de gas y condensado
354	Desarrollo	Cuitlahuac-796	2006	Productor de gas y condensado
355	Desarrollo	Cuitlahuac-841	2006	Productor de gas y condensado
356	Desarrollo	Cuitlahuac-843	2006	Productor de gas y condensado
357	Desarrollo	Cuitlahuac-807	2006	Productor de gas y condensado

358	Desarrollo	Cuitlahuac-533	2006	Productor de gas y condensado
359	Desarrollo	Cuitlahuac-398	2006	Productor de gas y condensado
360	Desarrollo	Cuitlahuac-829	2006	Productor de gas y condensado
361	Desarrollo	Cuitlahuac-1020	2006	Productor de gas y condensado
362	Desarrollo	Cuitlahuac-695	2006	Productor de gas y condensado
363	Desarrollo	Cuitlahuac-658	2006	Productor de gas y condensado
364	Desarrollo	Cuitlahuac-399	2006	Productor de gas y condensado
365	Desarrollo	Cuitlahuac-881	2006	Productor de gas y condensado
366	Desarrollo	Cuitlahuac-900	2006	Productor de gas y condensado
367	Desarrollo	Cuitlahuac-382	2007	Productor de gas y condensado
368	Desarrollo	Cuitlahuac-600	2007	Productor de gas y condensado
369	Desarrollo	Cuitlahuac-831	2007	Productor de gas y condensado
370	Desarrollo	Cuitlahuac-650	2007	Productor de gas y condensado
371	Desarrollo	Cuitlahuac-856	2007	Productor de gas y condensado
372	Desarrollo	Cuitlahuac-903	2007	Productor de gas y condensado
373	Desarrollo	Cuitlahuac-657	2007	Productor de gas y condensado
374	Desarrollo	Cuitlahuac-855	2007	Seco Improductivo
375	Desarrollo	Cuitlahuac-696	2007	Productor de gas y condensado
376	Desarrollo	Cuitlahuac-890	2007	Productor de gas y condensado
377	Desarrollo	Cuitlahuac-697	2007	Productor de gas y condensado
378	Desarrollo	Cuitlahuac-669	2007	Productor de gas y condensado
379	Desarrollo	Cuitlahuac-848	2007	Productor de gas y condensado
380	Desarrollo	Cuitlahuac-830	2008	Productor de gas y condensado
381	Desarrollo	Cuitlahuac-683	2008	Productor de gas y condensado
382	Desarrollo	Cuitlahuac-677	2008	Productor de gas y condensado
383	Desarrollo	Cuitlahuac-810	2008	Productor de gas y condensado
384	Desarrollo	Cuitlahuac-1025	2008	Productor de gas y condensado
385	Desarrollo	Cuitlahuac-381	2008	Productor de gas y condensado
386	Desarrollo	Cuitlahuac-383	2008	Productor de gas y condensado
387	Desarrollo	Cuitlahuac-882	2008	Productor de gas y condensado
388	Desarrollo	Cuitlahuac-809	2008	Productor de gas y condensado
389	Desarrollo	Cuitlahuac-750	2008	Productor de gas y condensado
390	Desarrollo	Cuitlahuac-840	2008	Productor de gas y condensado
391	Desarrollo	Cuitlahuac-372	2009	Productor de gas y condensado
392	Desarrollo	Cuitlahuac-869	2009	Productor de gas y condensado
393	Desarrollo	Cuitlahuac-466	2009	Productor de gas y condensado
394	Desarrollo	Cuitlahuac-373	2009	Productor de gas y condensado
395	Desarrollo	Cuitlahuac-532	2009	Productor de gas y condensado
396	Desarrollo	Cuitlahuac-879	2009	Productor de gas y condensado
397	Desarrollo	Cuitlahuac-947	2009	Productor de gas y condensado

398	Desarrollo	Cuitlahuac-883	2009	Productor de gas y condensado
399	Desarrollo	Cuitlahuac-849	2009	Productor de gas y condensado
400	Desarrollo	Cuitlahuac-817	2009	Productor de gas y condensado
401	Desarrollo	Cuitlahuac-780	2009	Productor de gas y condensado
402	Desarrollo	Cuitlahuac-1018	2009	Productor de gas y condensado
403	Desarrollo	Cuitlahuac-700	2009	Productor de gas y condensado
404	Desarrollo	Cuitlahuac-833	2009	Productor de gas y condensado
405	Desarrollo	Cuitlahuac-470	2009	Productor de gas y condensado
406	Desarrollo	Cuitlahuac-834	2009	Productor de gas y condensado
407	Desarrollo	Cuitlahuac-889	2009	Productor de gas y condensado
408	Desarrollo	Cuitlahuac-949	2010	Productor de gas y condensado
409	Desarrollo	Cuitlahuac-884	2010	Productor de gas y condensado
410	Desarrollo	Cuitlahuac-1019	2010	Productor de gas y condensado
411	Desarrollo	Cuitlahuac-534	2010	No identificado
412	Desarrollo	Cuitlahuac-885	2010	Productor de gas y condensado
413	Desarrollo	Cuitlahuac-836	2010	Productor de gas y condensado
414	Desarrollo	Cuitlahuac-714	2010	Productor de gas y condensado
415	Desarrollo	Cuitlahuac-886	2010	Productor de gas y condensado
416	Desarrollo	Cuitlahuac-718	2010	Productor de gas y condensado
417	Desarrollo	Cuitlahuac-628	2010	Productor de gas y condensado
418	Desarrollo	Cuitlahuac-703	2010	Productor de gas y condensado
419	Desarrollo	Cuitlahuac-891	2011	Productor de gas y condensado
420	Desarrollo	Cuitlahuac-897	2011	Productor de gas y condensado
421	Desarrollo	Cuitlahuac-868	2011	Productor de gas y condensado
422	Desarrollo	Cuitlahuac-894	2011	Productor de gas seco
423	Desarrollo	Cuitlahuac-896	2011	Productor de gas y condensado
424	Desarrollo	Cuitlahuac-892	2011	Productor de gas y condensado
425	Desarrollo	Cuitlahuac-976	2011	Productor de gas y condensado
426	Desarrollo	Cuitlahuac-660	2011	Productor de gas y condensado
427	Desarrollo	Cuitlahuac-719	2011	Productor de gas y condensado
428	Desarrollo	Cuitlahuac-853	2011	Productor de gas y condensado
429	Desarrollo	Cuitlahuac-716	2011	Productor de gas y condensado
430	Desarrollo	Cuitlahuac-898	2011	Productor de gas y condensado
431	Desarrollo	Cuitlahuac-887	2011	Productor de gas y condensado
432	Desarrollo	Cuitlahuac-977	2011	Productor de gas y condensado
433	Desarrollo	Cuitlahuac-506	2011	Productor de gas y condensado
434	Desarrollo	Cuitlahuac-504	2011	Productor de gas y condensado
435	Desarrollo	Cuitlahuac-1084	2011	Productor de gas y condensado
436	Desarrollo	Cuitlahuac-502	2011	Productor de gas y condensado
437	Desarrollo	Cuitlahuac-777	2011	Productor de gas y condensado



438	Desarrollo	Cuitlahuac-467	2011	Productor de gas y condensado
439	Desarrollo	Cuitlahuac-384	2011	Productor de gas y condensado
440	Desarrollo	Cuitlahuac-902	2011	Productor de gas y condensado
441	Desarrollo	Cuitlahuac-888	2012	Productor de gas y condensado
442	Desarrollo	Cuitlahuac-915	2012	Productor de gas y condensado
443	Desarrollo	Cuitlahuac-720	2012	Productor de gas y condensado
444	Desarrollo	Cuitlahuac-908	2012	Productor de gas y condensado
445	Desarrollo	Cuitlahuac-1086	2012	Productor de gas y condensado
446	Desarrollo	Cuitlahuac-899	2012	Productor de gas y condensado
447	Desarrollo	Cuitlahuac-895	2012	Productor de gas y condensado
448	Desarrollo	Cuitlahuac-912	2012	Productor de gas y condensado
449	Desarrollo	Cuitlahuac-773	2012	Productor de gas y condensado
450	Desarrollo	Cuitlahuac-969	2012	Productor de gas y condensado
451	Desarrollo	Cuitlahuac-893	2012	Productor de gas y condensado
452	Desarrollo	Cuitlahuac-993	2012	Productor de gas y condensado
453	Desarrollo	Cuitlahuac-590	2012	Productor de gas y condensado
454	Desarrollo	Cuitlahuac-1087	2013	Productor de gas y condensado
455	Desarrollo	Cuitlahuac-1041	2013	Productor de gas y condensado
456	Desarrollo	Cuitlahuac-995	2013	Productor de gas y condensado
457	Desarrollo	Cuitlahuac-985	2013	Productor de gas y condensado
458	Desarrollo	Cuitlahuac-992	2013	Productor de gas y condensado
459	Desarrollo	Cuitlahuac-996	2013	Productor de gas y condensado
460	Desarrollo	Cuitlahuac-987	2014	Productor de gas y condensado
461	Desarrollo	Cuitlahuac-978	2014	Productor de gas y condensado
462	Desarrollo	Cuitlahuac-1089	2014	Productor de gas y condensado
463	Desarrollo	Cuitlahuac-1054	2014	Productor de gas y condensado
464	Desarrollo	Cuitlahuac-1091	2014	Productor de gas y condensado
465	Desarrollo	Cuitlahuac-1092	2014	Productor de gas y condensado
466	Desarrollo	Cuitlahuac-460	2014	Productor de gas y condensado
467	Desarrollo	Cuitlahuac-1062	2014	Productor de gas y condensado
468	Desarrollo	Cuitlahuac-779	2014	Productor de gas y condensado
469	Desarrollo	Cuitlahuac-591D	2015	Productor de gas y condensado
470	Desarrollo	Cuitlahuac-775	2015	Productor de gas y condensado
471	Desarrollo	Cuitlahuac-970D-Des	2019	Productor de gas y condensado
472	Desarrollo	Cuitlahuac-467D-Des	2019	Productor de gas y condensado
473	Desarrollo	Cuitlahuac-536Des	2019	Productor de gas y condensado
474	Desarrollo	Cuitlahuac-946Des	2019	Productor de gas y condensado
475	Desarrollo	Cuitlahuac-989Des	2019	Productor de gas y condensado
476	Desarrollo	Cuitlahuac-1077Des	2020	Productor de gas y condensado
477	Desarrollo	Cuitlahuac-991-Des	2020	Productor de gas y condensado

## • GEOFÍSICA

Incluye una versión migrada pre-apilada en tiempo de trazas cercanas con filtro Radón en fase cero de Sísmica 3D correspondientes al estudio Cuitláhuac:

Estudio sísmico	Versión /Proceso	Año de Adquisición	Año de proceso	Volumen (GB)	Km <sup>2</sup>	Nombre del archivo
CUITLÁHUAC	Acondicionamiento de Datos Sísmicos, Apilado Sísmico con Filtro de Radón en fase Cero sin filtro y sin ganancia	1998	2013	1.16	840	sismicaapilada_2013.sgy

## • MAPA DE SÍSMICA 3D Y POZOS

