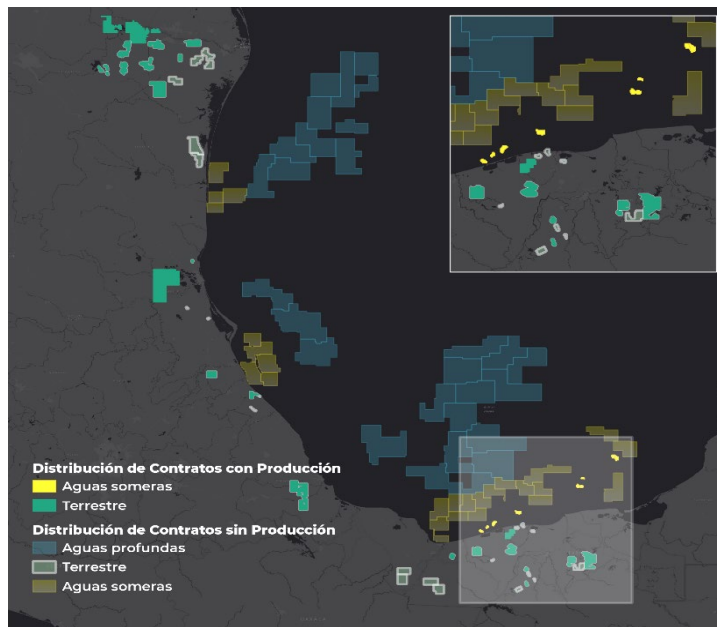
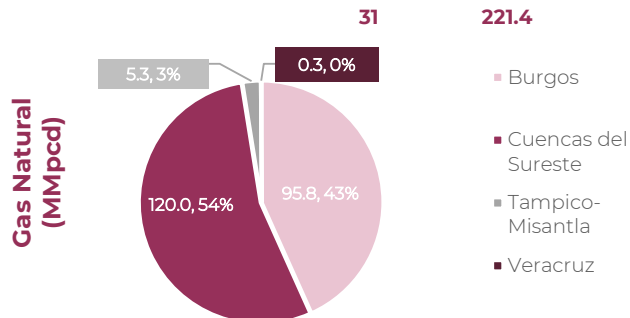
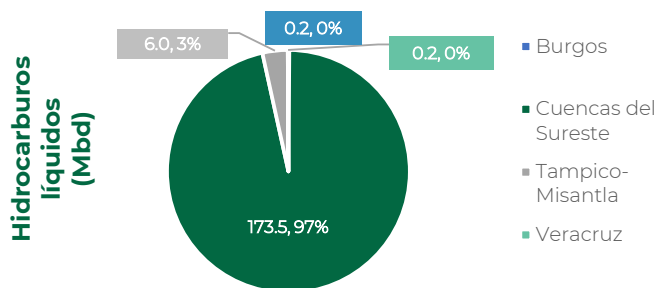


## Distribución de la producción en Contratos



Estados	Contratos productores	Líquidos (Mbd)
Campeche	2	101.6
Tabasco	7	70.4
Veracruz	6	7.2
Chiapas	2	0.4
Tamaulipas	2	0.3
	<b>19</b>	<b>179.9</b>

Estados	Contratos productores	Gas (MMpcd)
Tabasco	5	76.0
Campeche	8	72.2
Nuevo León	2	42.0
Tamaulipas	9	19.9
Veracruz	5	6.9
Chiapas	2	4.3
	<b>31</b>	<b>221.4</b>



## Variación en la producción por contratos

Hidrocarburos Líquidos	mar-23	feb-24	mar-24	mar 2024 vs mar 2023	mar 2024 vs feb 2024
Contratos con producción	19	19	19	-	-
Producción [Mbd]	198.5	182.9	179.9	▼ -9.4%	▼ -1.6%

Gas Natural	mar-23	feb-24	mar-24	mar 2024 vs mar 2023	mar 2024 vs feb 2024
Contratos con producción	33	32	31	▼ -6.1%	▼ -3.1%
Producción [MMpcd]	244.3	230.1	221.4	▼ -9.4%	▼ -3.8%

**Notas**

Cifras sujetas a revisión y pudieran no coincidir debido a redondeo.  
 La producción corresponde a los volúmenes de producción de pozos, incluyendo pruebas de producción, reportados por los contratistas.  
 Hidrocarburos líquidos: Se refiere a la suma de petróleo y condensado.  
 La producción promedio diaria del período, se obtiene del cálculo de la sumatoria del volumen total de cada mes entre el número de días calendario del período.  
 Las cifras de gas natural no incluyen nitrógeno.  
 La ubicación geográfica se define a partir de la zona donde exista el mayor porcentaje de superficie cubierta.

**Fuentes**

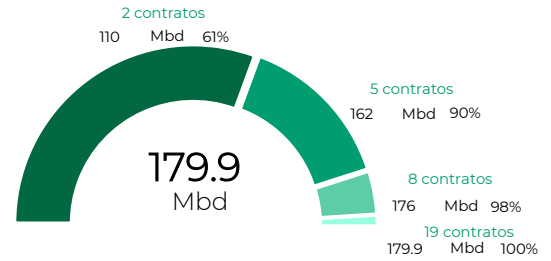
Centro Nacional de Información de Hidrocarburos (CNIH) con base en datos de la Unidad Técnica de Extracción y su Supervisión

Visita <https://sih.hidrocarburos.gob.mx/>

## Ranking de contratos con mayor producción

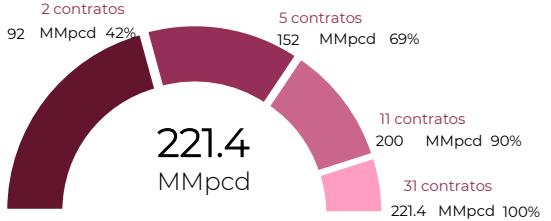
### Hidrocarburos líquidos

Contrato	Operador	Producción (Mbd)	Participación en el total
1 CNH-M1-EK-BALAM/2017	PEMEX EXPLORACIÓN Y PRODUCCIÓN	87.8	49%
2 CNH-R01-L02-A2/2015	HOKCHI ENERGY	22.3	12%
3 CNH-R01-L02-A1/2015	ENI MÉXICO	20.8	12%
4 CNH-M2-SANTUARIO-EL GOLPE/2017	PERENCO MÉXICO	17.3	10%
5 CNH-R01-L02-A4/2015	FIELDWOOD ENERGY E&P MÉXICO	13.8	8%

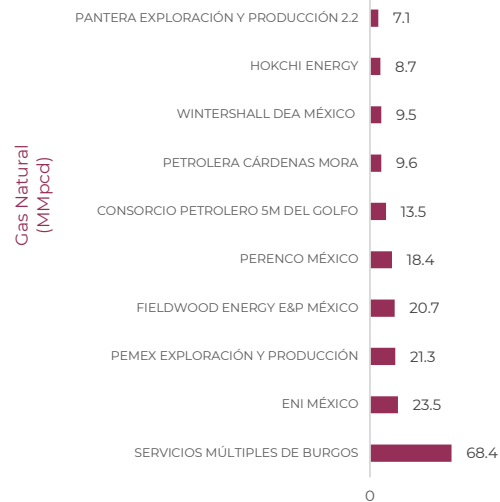
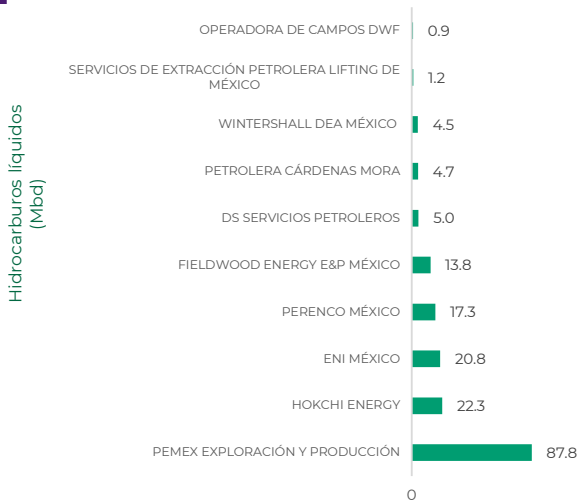


### Gas Natural

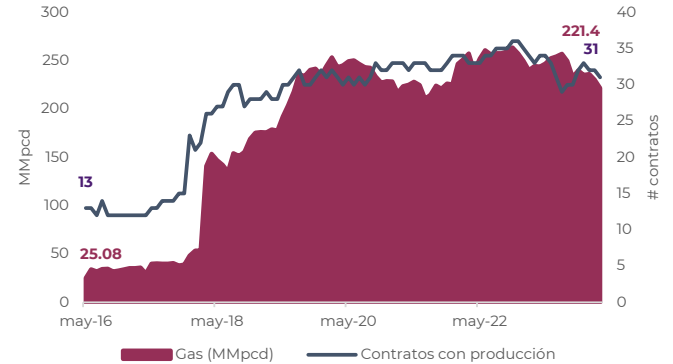
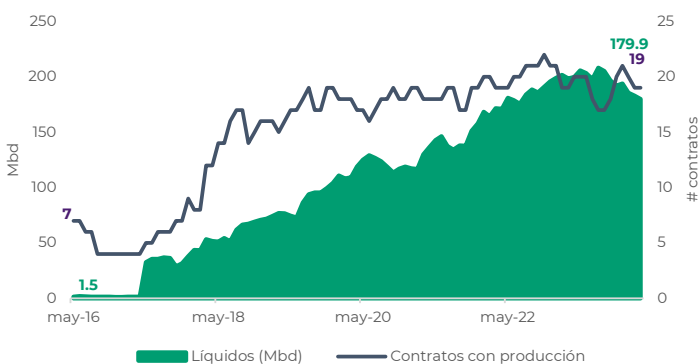
Contrato	Operador	Producción (MMpcd)	Participación en el total
1 CNH-M3-MISIÓN/2018	SERVICIOS MÚLTIPLES DE BURGOS	68.4	31%
2 CNH-R01-L02-A1/2015	ENI MÉXICO	23.5	11%
3 CNH-M1-EK-BALAM/2017	PEMEX EXPLORACIÓN Y PRODUCCIÓN	21.3	10%
4 CNH-R01-L02-A4/2015	FIELDWOOD ENERGY E&P MÉXICO	20.7	9%
5 CNH-M2-SANTUARIO-EL GOLPE/2017	PERENCO MÉXICO	18.4	8%



## Principales operadores



## Producción histórica de hidrocarburos en Contratos



#### Notas

Cifras sujetas a revisión y pudieran no coincidir debido a redondeo.  
 La producción corresponde a los volúmenes de producción de pozos, incluyendo pruebas de producción, reportados por los contratistas.  
 Hidrocarburos líquidos: Se refiere a la suma de petróleo y condensado.  
 La producción promedio diaria del período, se obtiene del cálculo de la sumatoria del volumen total de cada mes entre el número de días calendario del período.  
 Las cifras de gas natural no incluyen nitrógeno.  
 La ubicación geográfica se define a partir de la zona donde exista el mayor porcentaje de superficie cubierta.

#### Fuentes

Centro Nacional de Información de Hidrocarburos (CNIH) con base en datos de la Unidad Técnica de Extracción y su Supervisión

Visita <https://sih.hidrocarburos.gob.mx/>