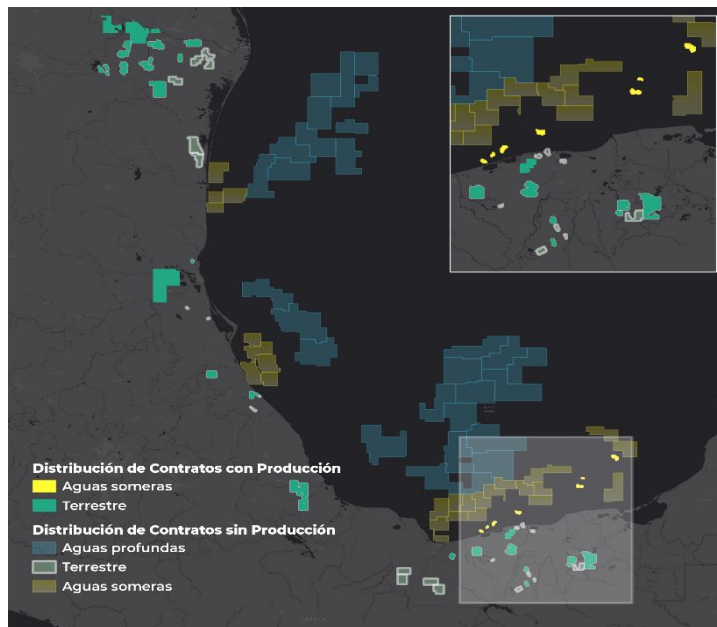
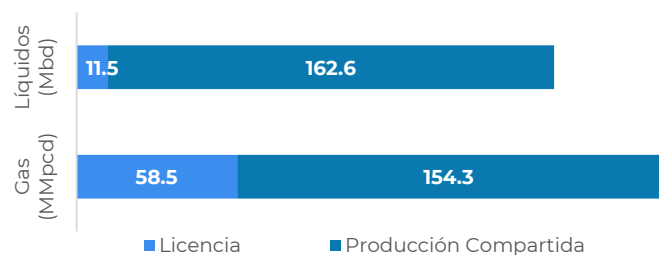
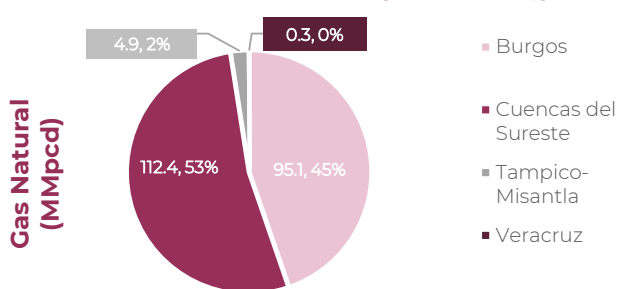
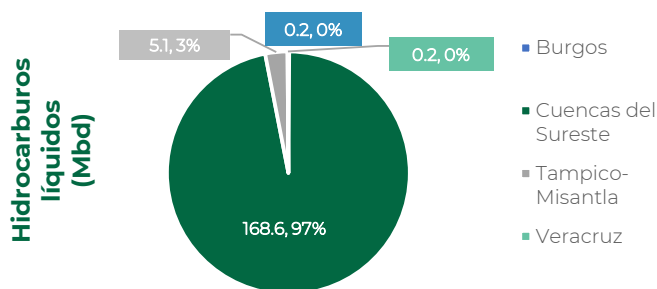


Distribución de la producción en Contratos



Estados	Contratos productores	Líquidos (Mbd)
Campeche	2	99.3
Tabasco	6	67.7
Veracruz	4	6.6
Chiapas	2	0.3
Tamaulipas	1	0.2
Total	15	174.1

Estados	Contratos productores	Gas (MMpcd)
Tamaulipas	3	72.8
Tabasco	7	68.1
Campeche	2	38.4
Nuevo León	9	22.3
Veracruz	5	6.8
Chiapas	2	4.3
Total	28	212.8



Variación en la producción por contratos

Hidrocarburos Líquidos	may-23	abr-24	may-24	may 2024 vs may 2023	may 2024 vs abr 2024
Contratos con producción	20	18	15	▼ -25.0%	▼ -16.7%
Producción [Mbd]	205.8	173.0	174.1	▼ -15.4%	▲ 0.6%
Gas Natural	may-23	abr-24	may-24	may 2024 vs may 2023	may 2024 vs abr 2024
Contratos con producción	34	30	28	▼ -17.6%	▼ -6.7%
Producción [MMpcd]	243.9	210.8	212.8	▼ -12.8%	▲ 1.0%

Notas

Cifras sujetas a revisión y pudieran no coincidir debido a redondeo.
 La producción corresponde a los volúmenes de producción de pozos, incluyendo pruebas de producción, reportados por los contratistas.
 Hidrocarburos líquidos: Se refiere a la suma de petróleo y condensado.
 La producción promedio diaria del período, se obtiene del cálculo de la sumatoria del volumen total de cada mes entre el número de días calendario del período.
 Las cifras de gas natural no incluyen nitrógeno.
 La ubicación geográfica se define a partir de la zona donde exista el mayor porcentaje de superficie cubierta.

Fuentes

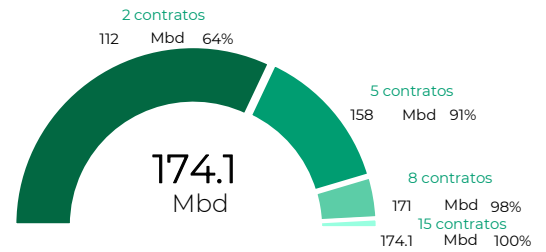
Centro Nacional de Información de Hidrocarburos (CNIH) con base en datos de la Unidad Técnica de Extracción y su Supervisión

Visita <https://sih.hidrocarburos.gob.mx/>

Ranking de contratos con mayor producción

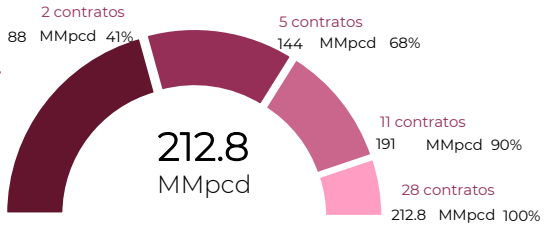
Hidrocarburos líquidos

Contrato	Operador	Producción (Mbd)	Participación en el total
1 CNH-M1-EK-BALAM/2017	PEMEX EXPLORACIÓN Y PRODUCCIÓN	89.3	51%
2 CNH-R01-L02-A2/2015	HOKCHI ENERGY	22.2	13%
3 CNH-R01-L02-A1/2015	ENI MÉXICO	19.8	11%
4 CNH-M2-SANTUARIO-EL GOLPE/2017	PERENCO MÉXICO	16.7	10%
5 CNH-R01-L02-A4/2015	FIELDWOOD ENERGY E&P MÉXICO	10.0	6%

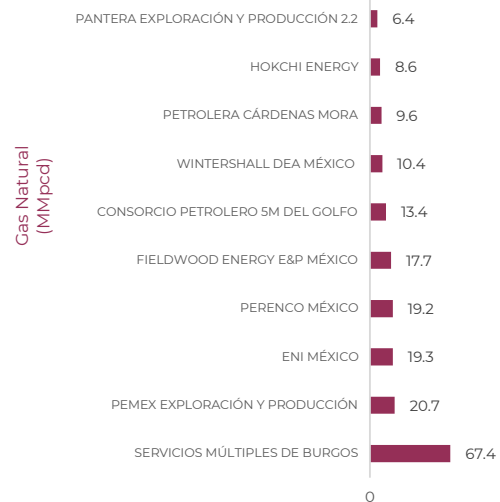
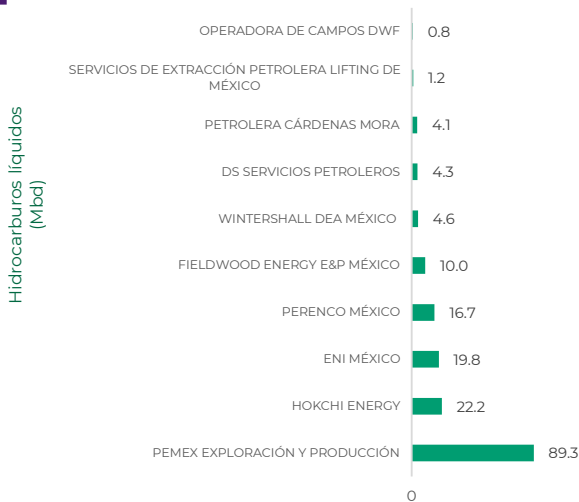


Gas Natural

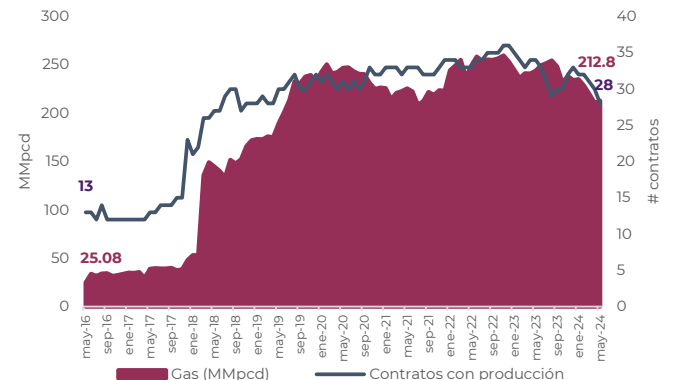
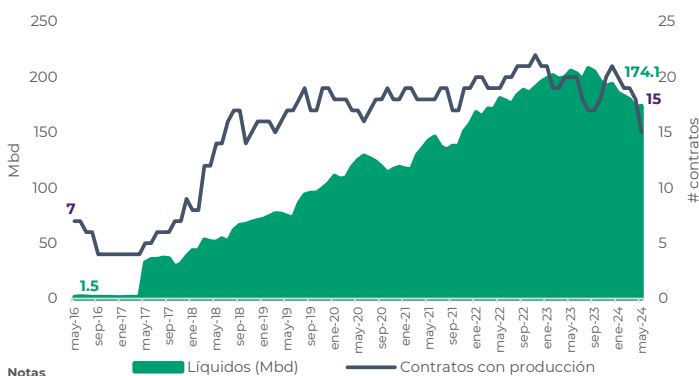
Contrato	Operador	Producción (MMpcd)	Participación en el total
1 CNH-M3-MISIÓN/2018	SERVICIOS MÚLTIPLES DE BURGOS	67.4	32%
2 CNH-M1-EK-BALAM/2017	PEMEX EXPLORACIÓN Y PRODUCCIÓN	20.7	10%
3 CNH-R01-L02-A1/2015	ENI MÉXICO	19.3	9%
4 CNH-M2-SANTUARIO-EL GOLPE/2017	PERENCO MÉXICO	19.2	9%
5 CNH-R01-L02-A4/2015	FIELDWOOD ENERGY E&P MÉXICO	17.7	8%



Principales operadores



Producción histórica de hidrocarburos en Contratos



Notas
Cifras sujetas a revisión y pudieran no coincidir debido a redondeo.
La producción corresponde a los volúmenes de producción de pozos, incluyendo pruebas de producción, reportados por los contratistas.
Hidrocarburos líquidos: Se refiere a la suma de petróleo y condensado.
La producción promedio diaria del período, se obtiene del cálculo de la sumatoria del volumen total de cada mes entre el número de días calendario del período.
Las cifras de gas natural no incluyen nitrógeno.
La ubicación geográfica se define a partir de la zona donde exista el mayor porcentaje de superficie cubierta.

Fuentes
Centro Nacional de Información de Hidrocarburos (CNIH) con base en datos de la Unidad Técnica de Extracción y su Supervisión

Visita <https://sih.hidrocarburos.gob.mx/>