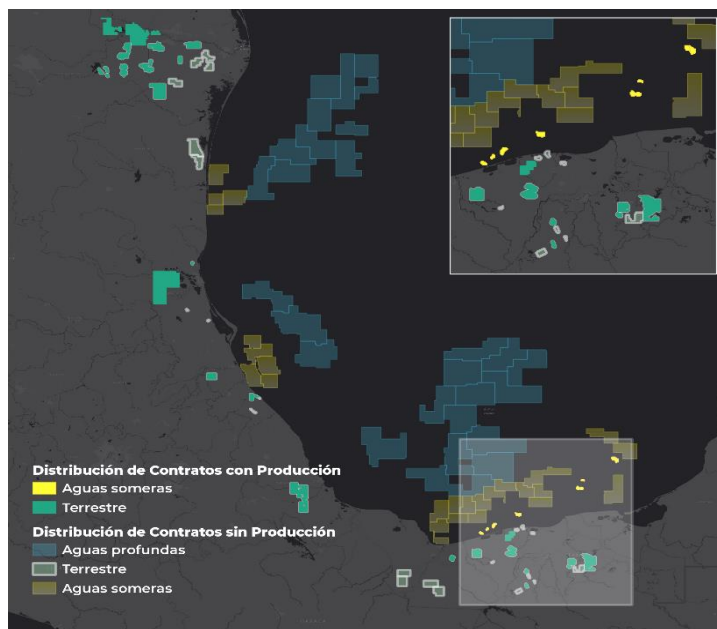
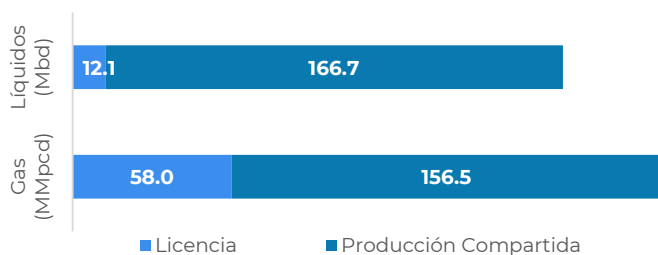


Distribución de la producción en Contratos

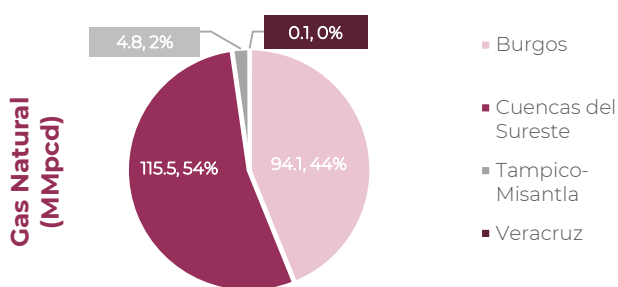
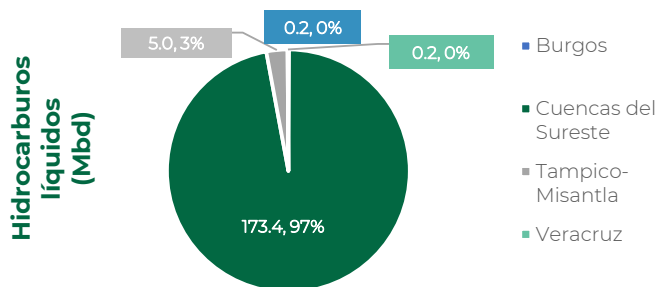
27 Contratos con producción

	Producción	Participación Nacional
Líquidos (Mbd)	178.8	9.7%
Gas (MMpcpd)	214.5	5.6%



Estados	Contratos productores	Líquidos (Mbd)
Campeche	2	93.5
Tabasco	6	78.3
Veracruz	4	6.5
Chiapas	2	0.3
Tamaulipas	1	0.2
Total	15	178.8

Estados	Contratos productores	Gas (MMpcpd)
Tabasco	7	73.8
Tamaulipas	3	71.6
Campeche	2	35.9
Nuevo León	9	22.5
Veracruz	4	6.4
Chiapas	2	4.3
Total	27	214.5



Variación en la producción por contratos

Hidrocarburos Líquidos	jun-23	may-24	jun-24	jun 2024 vs jun 2023	jun 2024 vs may 2024
Contratos con producción	20	15	15	▼ -25.0%	-
Producción [Mbd]	203.4	174.1	178.8	▼ -12.1%	▲ 2.7%

Gas Natural	jun-23	may-24	jun-24	jun 2024 vs jun 2023	jun 2024 vs may 2024
Contratos con producción	33	28	27	▼ -18.2%	▼ -3.6%
Producción [MMpcpd]	249.6	212.8	214.5	▼ -14.1%	▲ 0.8%

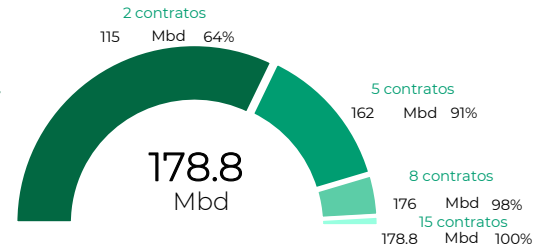
Notas
 Cifras sujetas a revisión y pudieran no coincidir debido a redondeo.
 La producción corresponde a los volúmenes de producción de pozos, incluyendo pruebas de producción, reportados por los contratistas.
 Hidrocarburos líquidos: Se refiere a la suma de petróleo y condensado.
 La producción promedio diaria del período, se obtiene del cálculo de la sumatoria del volumen total de cada mes entre el número de días calendario del período.
 Las cifras de gas natural no incluyen nitrógeno.
 La ubicación geográfica se define a partir de la zona donde exista el mayor porcentaje de superficie cubierta.

Fuentes
 Centro Nacional de Información de Hidrocarburos (CNIH) con base en datos de la Unidad Técnica de Extracción y su Supervisión

Ranking de contratos con mayor producción

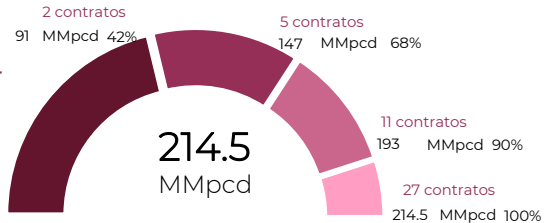
Hidrocarburos líquidos

Contrato	Operador	Producción (Mbd)	Participación en el total
1 CNH-M1-EK-BALAM/2017	PEMEX EXPLORACIÓN Y PRODUCCIÓN	84.1	47%
2 CNH-R01-L02-A1/2015	ENI MÉXICO	30.9	17%
3 CNH-R01-L02-A2/2015	HOKCHI ENERGY	21.9	12%
4 CNH-M2-SANTUARIO-EL GOLPE/2017	PERENCO MÉXICO	16.0	9%
5 CNH-R01-L02-A4/2015	FIELDWOOD ENERGY E&P MÉXICO	9.4	5%

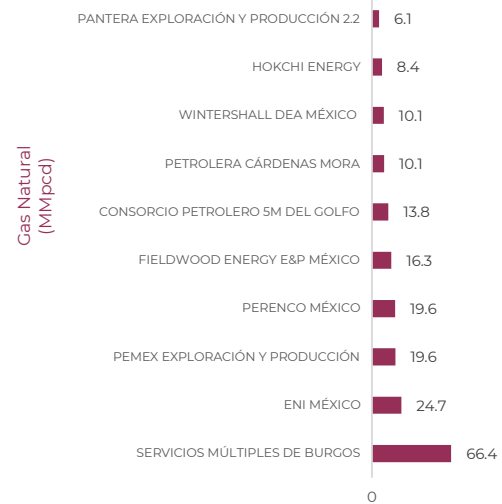
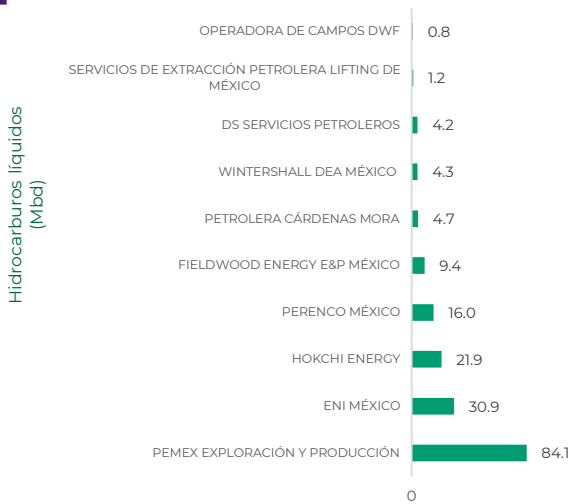


Gas Natural

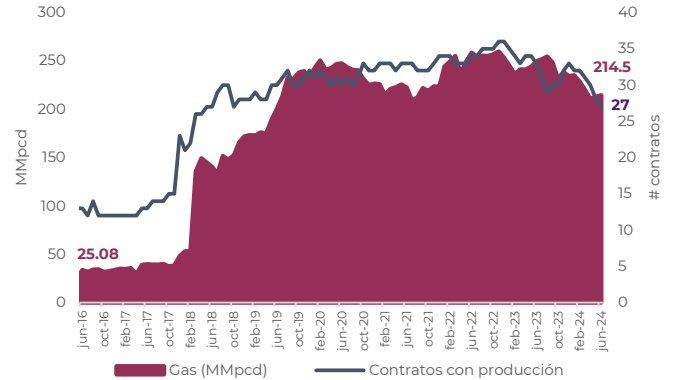
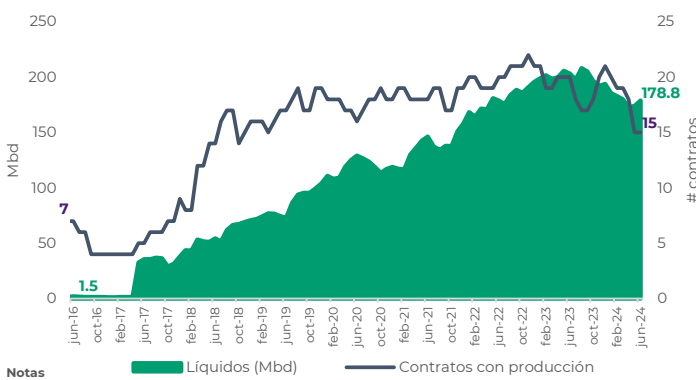
Contrato	Operador	Producción (MMpcd)	Participación en el total
1 CNH-M3-MISIÓN/2018	SERVICIOS MÚLTIPLES DE BURGOS	66.4	31%
2 CNH-R01-L02-A1/2015	ENI MÉXICO	24.7	12%
3 CNH-M1-EK-BALAM/2017	PEMEX EXPLORACIÓN Y PRODUCCIÓN	19.6	9%
4 CNH-M2-SANTUARIO-EL GOLPE/2017	PERENCO MÉXICO	19.6	9%
5 CNH-R01-L02-A4/2015	FIELDWOOD ENERGY E&P MÉXICO	16.3	8%



Principales operadores



Producción histórica de hidrocarburos en Contratos



Notas
 Cifras sujetas a revisión y pudieran no coincidir debido a redondeo.
 La producción corresponde a los volúmenes de producción de pozos, incluyendo pruebas de producción, reportados por los contratistas.
 Hidrocarburos líquidos: Se refiere a la suma de petróleo y condensado.
 La producción promedio diaria del período, se obtiene del cálculo de la sumatoria del volumen total de cada mes entre el número de días calendario del período.
 Las cifras de gas natural no incluyen nitrógeno.
 La ubicación geográfica se define a partir de la zona donde exista el mayor porcentaje de superficie cubierta.

Fuentes
 Centro Nacional de Información de Hidrocarburos (CNIH) con base en datos de la Unidad Técnica de Extracción y su Supervisión

Visita <https://sih.hidrocarburos.gob.mx/>