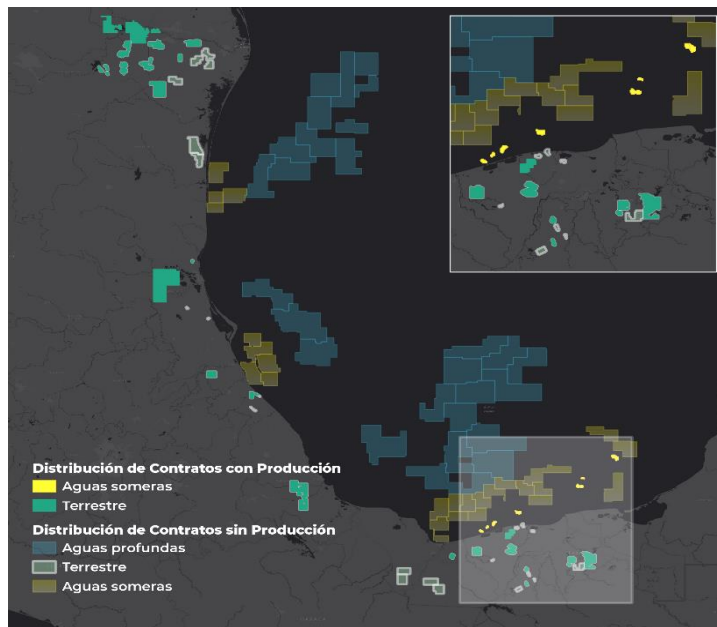
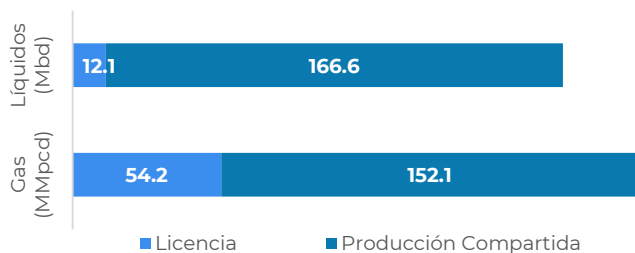


Distribución de la producción en Contratos

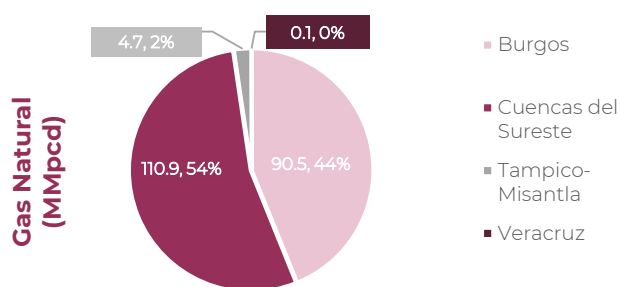
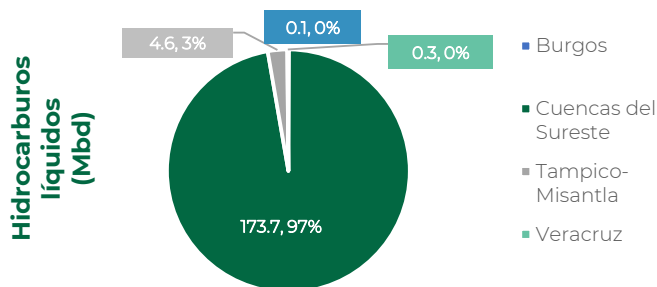
28 Contratos con producción

	Producción	Participación Nacional
Líquidos (Mbd)	178.8	9.8%
Gas (MMpcpd)	206.3	5.6%



Estados	Contratos productores	Líquidos (Mbd)
Campeche	2	92.3
Tabasco	6	79.9
Veracruz	5	6.1
Chiapas	2	0.3
Tamaulipas	1	0.1
Total	16	178.8

Estados	Contratos productores	Gas (MMpcpd)
Tabasco	7	70.3
Tamaulipas	3	69.2
Campeche	2	34.9
Nuevo León	9	21.3
Veracruz	4	6.3
Chiapas	2	4.3
Total	27	206.3



Variación en la producción por contratos

Hidrocarburos Líquidos	jul-23	jun-24	jul-24	jul 2024 vs jul 2023	jul 2024 vs jun 2024
Contratos con producción	18	15	16	▼ -11.1%	▲ 6.7%
Producción [Mbd]	197.9	178.8	178.8	▼ -9.7%	▼ -0.0%
Gas Natural	jul-23	jun-24	jul-24	jul 2024 vs jul 2023	jul 2024 vs jun 2024
Contratos con producción	31	27	27	▼ -12.9%	-
Producción [MMpcpd]	251.7	214.5	206.3	▼ -18.0%	▼ -3.8%

Notas

Cifras sujetas a revisión y pudieran no coincidir debido a redondeo.
 La producción corresponde a los volúmenes de producción de pozos, incluyendo pruebas de producción, reportados por los contratistas.
 Hidrocarburos líquidos: Se refiere a la suma de petróleo y condensado.
 La producción promedio diaria del período, se obtiene del cálculo de la sumatoria del volumen total de cada mes entre el número de días calendario del período.
 Las cifras de gas natural no incluyen nitrógeno.
 La ubicación geográfica se define a partir de la zona donde exista el mayor porcentaje de superficie cubierta.

Fuentes

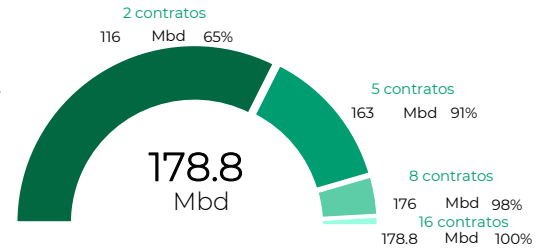
Centro Nacional de Información de Hidrocarburos (CNIH) con base en datos de la Unidad Técnica de Extracción y su Supervisión

Visita <https://sih.hidrocarburos.gob.mx/>

Ranking de contratos con mayor producción

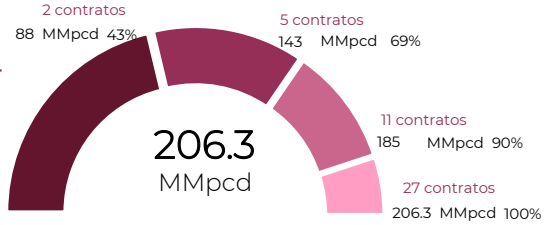
Hidrocarburos líquidos

Contrato	Operador	Producción (Mbd)	Participación en el total
1 CNH-M1-EK-BALAM/2017	PEMEX EXPLORACIÓN Y PRODUCCIÓN	83.2	47%
2 CNH-R01-L02-A1/2015	ENI MÉXICO	32.7	18%
3 CNH-R01-L02-A2/2015	HOKCHI ENERGY	21.4	12%
4 CNH-M2-SANTUARIO-EL GOLPE/2017	PERENCO MÉXICO	16.2	9%
5 CNH-R01-L02-A4/2015	FIELDWOOD ENERGY E&P MÉXICO	9.2	5%

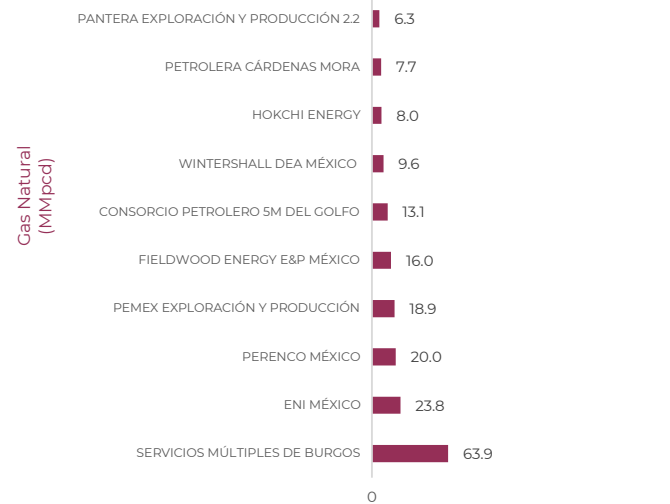
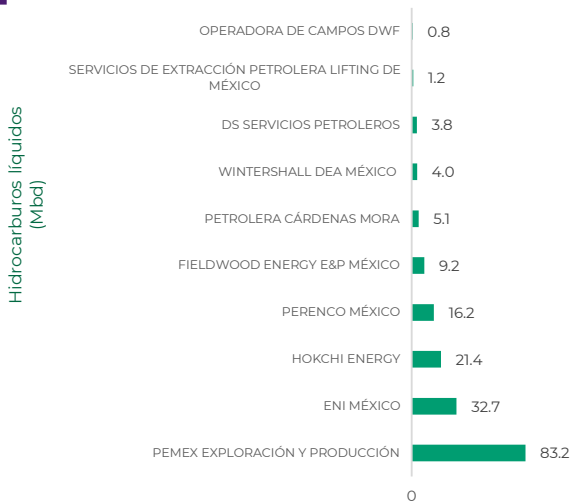


Gas Natural

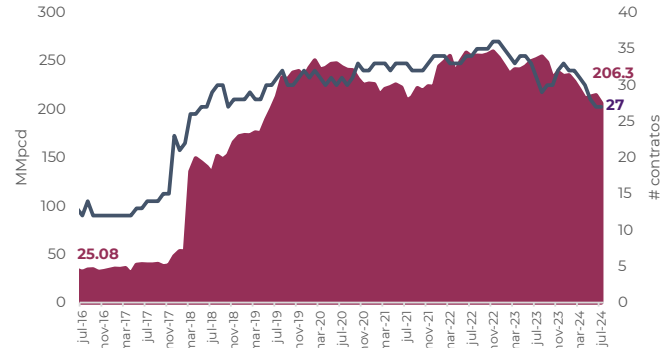
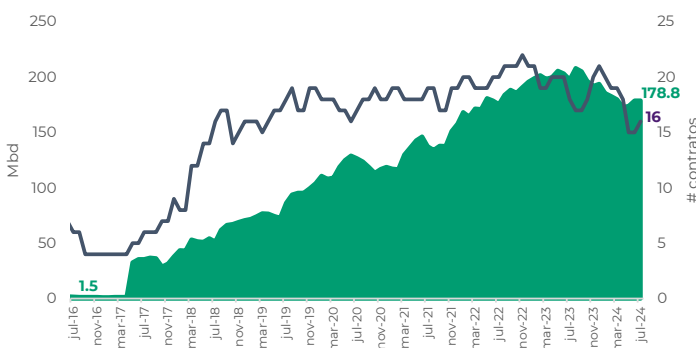
Contrato	Operador	Producción (MMpcd)	Participación en el total
1 CNH-M3-MISIÓN/2018	SERVICIOS MÚLTIPLES DE BURGOS	63.9	31%
2 CNH-R01-L02-A1/2015	ENI MÉXICO	23.8	12%
3 CNH-M2-SANTUARIO-EL GOLPE/2017	PERENCO MÉXICO	20.0	10%
4 CNH-M1-EK-BALAM/2017	PEMEX EXPLORACIÓN Y PRODUCCIÓN	18.9	9%
5 CNH-R01-L02-A4/2015	FIELDWOOD ENERGY E&P MÉXICO	16.0	8%



Principales operadores



Producción histórica de hidrocarburos en Contratos



Notas
 Cifras sujetas a revisión y pudieran no coincidir debido a redondeo.
 La producción corresponde a los volúmenes de producción de pozos, incluyendo pruebas de producción, reportados por los contratistas.
 Hidrocarburos líquidos: Se refiere a la suma de petróleo y condensado.
 La producción promedio diaria del período, se obtiene del cálculo de la sumatoria del volumen total de cada mes entre el número de días calendario del período.
 Las cifras de gas natural no incluyen nitrógeno.
 La ubicación geográfica se define a partir de la zona donde exista el mayor porcentaje de superficie cubierta.

Fuentes
 Centro Nacional de Información de Hidrocarburos (CNIH) con base en datos de la Unidad Técnica de Extracción y su Supervisión