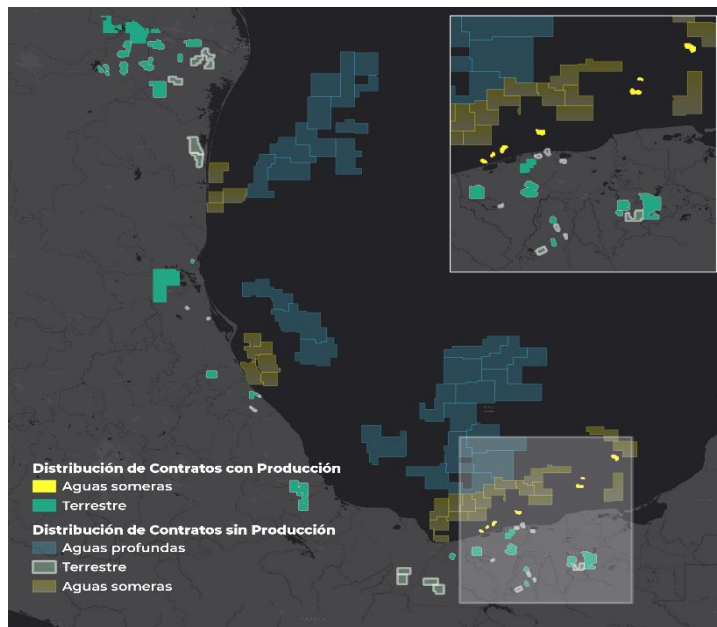
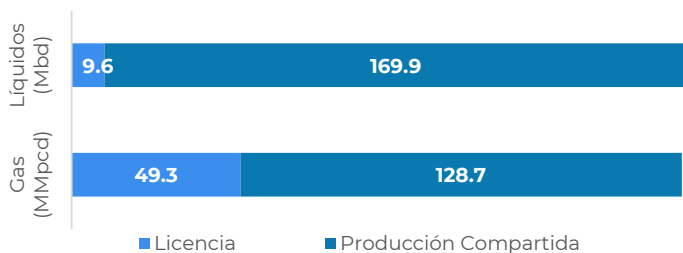


## Distribución de la producción en Contratos

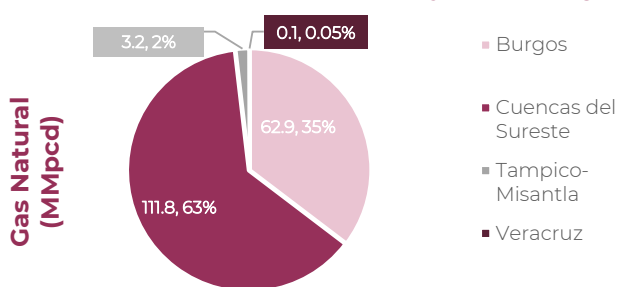
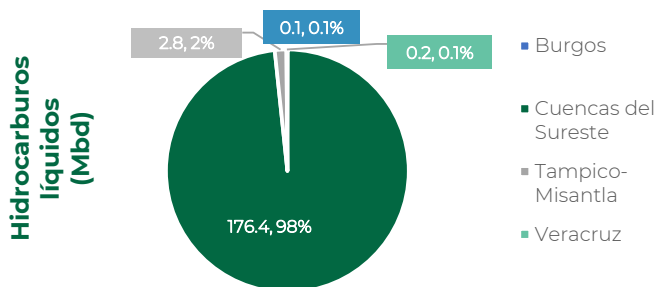
**26** Contratos con producción

	Producción	Participación Nacional
<b>Líquidos (Mbd)</b>	<b>179.5</b>	10.6%
<b>Gas (MMpcpd)</b>	<b>178</b>	5.0%



Estados	Contratos productores	Líquidos (Mbd)
Tabasco	6	95.6
Campeche	2	79.0
Veracruz	5	4.2
Chiapas	2	0.6
Tamaulipas	1	0.1
<b>Total</b>	<b>16</b>	<b>179.5</b>

Estados	Contratos productores	Gas (MMpcpd)
Tabasco	7	75.5
Tamaulipas	4	49.8
Campeche	2	29.2
Nuevo León	6	13.1
Veracruz	5	4.9
Chiapas	2	5.5
<b>Total</b>	<b>26</b>	<b>178</b>



## Variación en la producción por contratos

Hidrocarburos Líquidos	dic-23	nov-24	dic-24	dic 2024 vs dic 2023	dic 2024 vs nov 2024
Contratos con producción	21	15	16	▼ -5	▲ 1
Producción [Mbd]	194.0	179.6	179.5	▼ -7.5%	▼ -0.1%

Gas Natural	dic-23	nov-24	dic-24	dic 2024 vs dic 2023	dic 2024 vs nov 2024
Contratos con producción	33	28	26	▼ -7	▼ -2
Producción [MMpcpd]	234.2	201.2	178	▼ -24.0%	▼ -11.5%

**Notas**

Cifras sujetas a revisión y pudieran no coincidir debido a redondeo.  
 La producción corresponde a los volúmenes de producción de pozos, incluyendo pruebas de producción, reportados por los contratistas.  
 Hidrocarburos líquidos: Se refiere a la suma de petróleo y condensado.  
 La producción promedio diaria del período, se obtiene del cálculo de la sumatoria del volumen total de cada mes entre el número de días calendario del período.  
 Las cifras de gas natural no incluyen nitrógeno.  
 La ubicación geográfica se define a partir de la zona donde exista el mayor porcentaje de superficie cubierta.

**Fuentes**

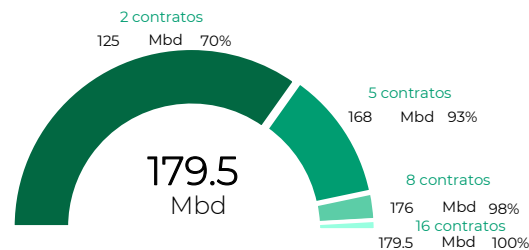
Centro Nacional de Información de Hidrocarburos (CNIH) con base en datos de la Unidad Técnica de Extracción y su Supervisión

Visita <https://sih.hidrocarburos.gob.mx/>

## Ranking de contratos con mayor producción

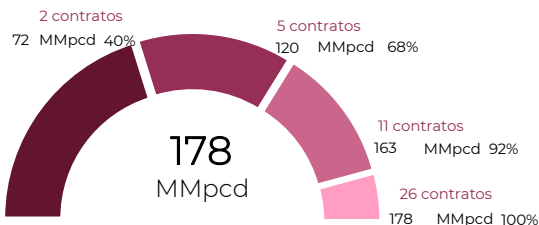
### Hidrocarburos líquidos

Contrato	Operador	Producción (Mbd)	Participación en el total
1 CNH-M1-EK-BALAM/2017	PEMEX EXPLORACIÓN Y PRODUCCIÓN	71.1	40%
2 CNH-R01-L02-A1/2015	ENI MÉXICO	53.9	30%
3 CNH-R01-L02-A2/2015	HOKCHI ENERGY	19.8	11%
4 CNH-M2-SANTUARIO-EL GOLPE/2017	PERENCO MÉXICO	14.9	8%
5 CNH-R01-L02-A4/2015	FIELDWOOD ENERGY E&P MÉXICO	7.9	4%

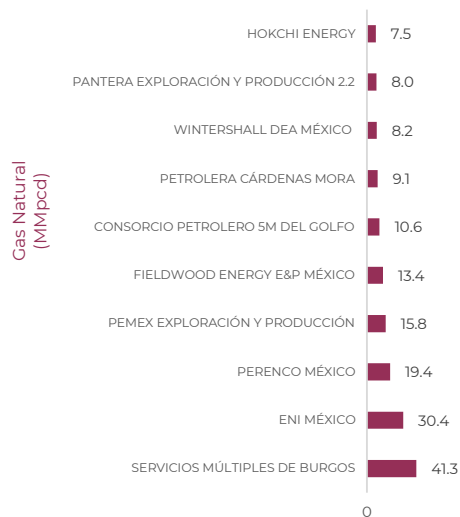
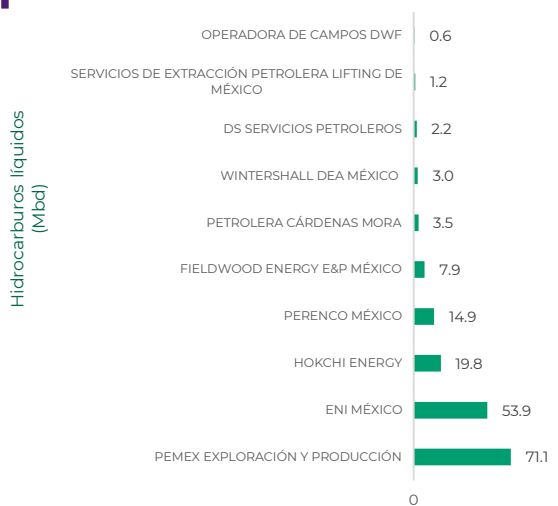


### Gas Natural

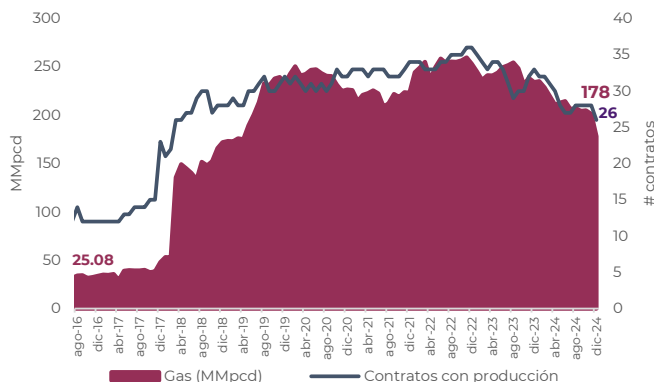
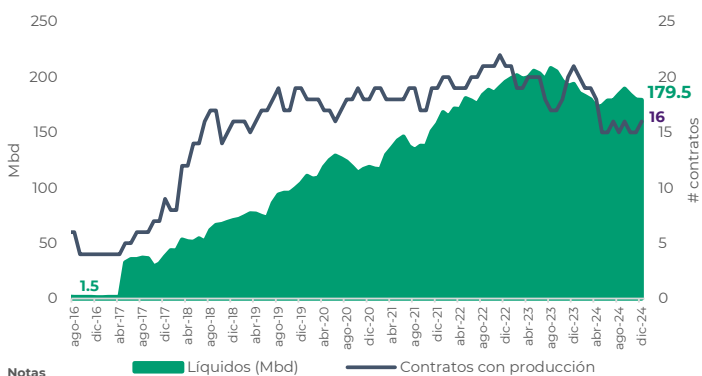
Contrato	Operador	Producción (MMpcd)	Participación en el total
1 CNH-M3-MISIÓN/2018	SERVICIOS MÚLTIPLES DE BURGOS	41.3	23%
2 CNH-R01-L02-A1/2015	ENI MÉXICO	30.4	17%
3 CNH-M2-SANTUARIO-EL GOLPE/2017	PERENCO MÉXICO	19.4	11%
4 CNH-M1-EK-BALAM/2017	PEMEX EXPLORACIÓN Y PRODUCCIÓN	15.8	9%
5 CNH-R01-L02-A4/2015	FIELDWOOD ENERGY E&P MÉXICO	13.4	8%



## Principales operadores



## Producción histórica de hidrocarburos en Contratos



**Notas**  
Cifras sujetas a revisión y pudieran no coincidir debido a redondeo.  
La producción corresponde a los volúmenes de producción de pozos, incluyendo pruebas de producción, reportados por los contratistas.  
Hidrocarburos líquidos: Se refiere a la suma de petróleo y condensado.  
La producción promedio diaria del período, se obtiene del cálculo de la sumatoria del volumen total de cada mes entre el número de días calendario del período.  
Las cifras de gas natural no incluyen nitrógeno.  
La ubicación geográfica se define a partir de la zona donde exista el mayor porcentaje de superficie cubierta.

**Fuentes**  
Centro Nacional de Información de Hidrocarburos (CNIH) con base en datos de la Unidad Técnica de Extracción y su Supervisión

Visita <https://sih.hidrocarburos.gob.mx/>